

MOZAIC

Smithfield România®

RESPONSABILITATE | EXCELENȚĂ OPERAȚIONALĂ | INOVARE

20

MOZAIC
Smithfield România
Decembrie 2020

NOUTĂȚI

Brandul Comtim, acum și pe Facebook, Instagram și Youtube!

BRANDURILE NOASTRE

Gamă nouă de produse Comtim

ÎN COMUNITATE

Smithfield România sprijină linia întâi în lupta cu SARS-Cov-2

Steak House
comtim
Din tradiția familiei tale!

100% DELICIOS
100% PROASPĂT
100% ROMÂNESC
0% COMPROMISURI

Doar
10 minute
la cuptor

Preparate cu Semnătură
CROPS DE PUI

Preparate cu Semnătură
SCÂRLEȚĂ MĂRINĂTĂ DE PUI

Preparate cu Semnătură

comtim
Din tradiția familiei tale!

Sărbători Fericite!

CUPRINS

- 3** **INTERVIURI ECHIPA TOP MANAGEMENT**
Goran Panici, Director General Smithfield România
Dana Brindescu-Iovanov, Director General Divizia Carne Proaspătă
Silviu Murariu, Director General Divizia Ferme
Voicu Vușcan, Administrator Elit
- 6** **NOUTĂȚI**
Interviu Alin Simoc, Black Belt / Smithfield România, în contextul COVID-19 / Participare la conferințele Carnexpo și Meat&Milk / Campanie vaccinare / Deschidere siloz Lugoj / Lansare Comtim în Social Media / NOU! Cabinet medical mobil pentru angajați / Smithfield România și Elit - Prezente în topurile anului 2020 / Perdele vegetale / ROI Awards - felicitări Departamentului de Calitate! / Noua zonă de servire a mesei
- 13** **NOU! EFORTURILE SMITHFIELD ROMÂNIA ANTI-COVID-19**
Cum să ne protejăm de COVID-19 și alți viruși sezonieri / Campanie internă - informările periodice adresate angajaților / Campanie spitale - sprijin pentru cei aflați în linia întâi / NOU! CSR Solidar cu sistemul medical / Campanie SOS Sănătate - donare plasmă / Testări periodice COVID-19 / Realizare pachete cu consumabile anti COVID-19 pentru angajați
- 16** **PROIECTE INTERNE**
Employer Branding / Actualizare identitate vizuală - QR Code / Campanie bonus de recomandare / Procedura de comunicare cu publicul extern / Îmbunătățiri ale procedurii de biosecuritate / Linie genetică nouă / Cine sunt colegii noștri veterinari? / „Din nou la școală” alături de copiii angajaților / Reorganizare a departamentului HR, în contextul COVID-19
- 21** **ÎN COMUNITATE**
Susținem dezvoltarea învățământului din comunitățile în care activăm! Program „Adoptă o școală” / Ziua Internațională a Alimentației / Acțiune de 1 iunie - Asociația Sf. Ierarh Leontie / News blitz - Gărâna Jazz festival, sponsorizare a mediului academic / Bilanț „Hrană pentru suflete” / Campanie PPA în comunități
- 23** **ANGAJAȚI**
Profil de angajat Divizia Ferme: Andreea Florea, Alexandru Negură și Alexandru Harsani / Profil de angajat Divizia Carne Proaspătă: Corina Tat și Marius Sandu / Profil de angajat Elit: Ioana Ghib și Bogdan Curticiu / Profil de angajat Maier: Flavius Trif / Producție furaj / Tinerii absolvenți relocați din alte orașe, colegii noștri
- 28** **BRANDURILE NOASTRE**
Comtim și Emag, ofertă specială de Black Friday - un proiect de 5* / NOU! Gama Steak House / Proiect de promovare a brandului COMTIM în marile rețele de magazine. Partea a 3-a / Colaborare nutriționist Mihaela Bilic și bucătar Laura Laurențiu
- 32** **MOZAIC**
Elena Blendea - pensionare! / Ne mândrim cu... Silviu Popșa, campion național! / Birourile Smithfield, cu aer toamnă / Interviu cu mascota Comtim / Sediința foto - Vedetele campaniei Employer Branding. Protagonisti, colegii noștri! / Programele Smithfield România de responsabilitate socială continuă să aducă bucurie / Fan Comtim - ELIT / Rețeta ELIT de toamnă / Rețeta ELIT de iarnă - Cârnați în aluat / Cu optimism... prin pandemie

Redactor șef: **Andrada Calancea**

Echipa de redacție: **Bogdan Ban și Lorena Balica.**

Colaboratori: **Dinu Cerna, Loredana Tioc, Cristina Florea, Ana-Maria Caciuc, Răzvan Gheață, Ioan Macinic, Ionel Radu, Angelica Farău, Simona Aximia, Cezar Ludoșean, Ioana Bobici, Laura Patian, Dan Milovan, Nicolae Iorgovan, Daniel Spiru, Tudor Dumitrescu, Raluca Dicu, Cristian Marecec, Corina Tat, Marius Sandu, Alexandru Harsani, Alexandru Negură, Andreea Florea, Bogdan Curticiu, Ioana Ghib, Flavius Trif.**

Tiraj revistă: **1000 de exemplare**
PRAIS Corporate Communications

Design:

 **Intelligentlogo.com**

Goran PaniciDirector General
Smithfield România

DRAGI COLEGI,

Am ajuns la finalul unui an așteptat, poate, de noi toți, să se termine cât mai curând. Suntem nerăbdători să începem cu optimism un an nou, o nouă etapă din viața noastră personală și profesională.

A fost un an greu, însă care a evidențiat puterea de adaptare, calitățile umane și compasiunea fiecăruia dintre noi de a face cât mai mult bine. Am depășit încercările acestui an, cred că am devenit mai buni, mai empatici și am reușit, totodată, pe plan profesional, să ne sincronizăm ca o adevărată echipă care face performanță.

Vreau să vă mulțumesc tuturor pentru contribuția voastră care a făcut diferența și am în continuare încrederea că împreună vom reuși să trecem peste orice obstacol. Pentru o echipă pregătită și unită, în confruntarea cu 2021, nu există imposibil!

Ne pregătim să începem un an nou și să fim recunoscători, împreună cu cei dragi, de apropierea sărbătorilor de iarnă, pe care ni le dorim frumoase și fericite. Unii ar spune, deseori, că este aproape o datorie să fim optimiști și să privim cu încredere spre viitor, mai ales în preajma sărbătorilor. Vă mulțumesc, totodată, că datorită dăruirii și eforturilor susținute pe care cu toții le-am făcut până în prezent, avem acum toate motivele să fim încrezători. De aceea, vreau să rămânem responsabili și în perioada sărbătorilor. Prudența în această perioadă îi va proteja pe cei dragi, dar și pe noi, în egală măsură, pentru a avea cu adevărat „Sărbători Fericite”!

***La mulți ani, fericiți, cu sănătate!
Să ne vedem cu bine în noul an!***

// ESTE IMPORTANT SĂ TE ADAPTEZI ȘI SĂ CAUȚI SOLUȚII INOVATIVE. //

Goran Panici

Director General

Smithfield România®

AVEȚI O PASIUNE PENTRU CARE ÎN PREZENT NU AVEȚI SUFICIENT TIMP?

Da, muzica. Din copilărie am învățat să cânt la chitară și alte instrumente cu coarde, atât solo cât și în diverse orchestre muzicale. Bineînțeles, totul la nivel de amatorism muzical. Pe de o parte, muzica îți oferă libertatea de a fi creativ și îți oferă o liniște interioară deplină. Este un foarte bun remediu împotriva stresului.

Pe de altă parte, satisfacția este cu atât mai mare atunci când participi la crearea de armonii muzicale în cadrul unei orchestre. Totodată, această activitate îți oferă și șansa de a cunoaște oameni noi, de a face parte din ceva inedit și de a călători. Îndemn pe oricine are șansa să ofere copiilor săi inițiere în muzică, să o facă cu încredere.

DACĂ AȚI FI MINISTRU, CE MINISTER AȚI ALEGE ȘI DE CE?

Dacă aș avea posibilitatea de a influența pozitiv un anumit domeniu la noi în țară, aș alege educația. Un popor bine educat

are asigurată propria sa supraviețuire, independență și progres. „Școlul educației ar trebui să fie pregătirea unor oameni care să acționeze și să gândească independent și care, în același timp, să vadă în slujirea comunității realizarea supremă a vieții lor” - Albert Einstein.

DACĂ AȚI PUTEA SĂ REZOLVAȚI O SINGURĂ PROBLEMĂ A LUMII, CARE AR FI ACEEA ȘI DE CE?

Poluarea este cea mai mare problemă a umanității astăzi. Ea este în sine declanșatorul încălzirii globale, a războaielor, bolilor sau altor stigmatice ale omului. Efectele sale se întind asupra tuturor oamenilor pe un timp nedeterminat, oriunde s-ar afla. Poluarea este mult mai gravă în țările în curs de dezvoltare în comparație cu țările dezvoltate, din cauza faptului că acestora le lipsesc fondurile pentru combaterea ei. Este important și necesar să ne implicăm în continuare în programe de prevenție și de conștientizare, să alocăm resurse pentru combaterea și minimalizarea impactului poluării asupra mediului înconjurător.

DACĂ AȚI PUTEA INVITA LA CINĂ PE CINEVA, PE CINE AȚI ALEGE ȘI DE CE?

Elon Musk. El este un exemplu al

gândirii „out of the box”, a inovației și a determinării, prin care a generat o schimbare semnificativă a viitorului omenirii. Cred că biografia lui oferă multe lecții de viață care ne pot fi utile nouă, tuturor.

CONSIDERAȚI CĂ AR PUTEA FI ȘI EFECTE BENEFICE ALE APARIȚIEI PANDEMIEI?

Nu, nu cred că putem spune vreodată că o molimă poate avea efecte benefice. În schimb, aceasta ar putea determina îmbunătățirea unor procese, prin aplicarea managementului de criză și o gândire pe termen lung mai echilibrată. Este absolut necesar ca în aceste vremuri grele, diferite, să te adaptezi și să cauți soluții inovative.

CE RECOMANDĂRI ȘI GÂNDURI BUNE LE TRANSMIȚEȚI COLEGILOR, CU OCAZIA SĂRBĂTORILOR DE IARNĂ, ÎN CONTEXTUL ACTUAL AL PANDEMIEI?

Vă doresc tuturor să rămâneți sănătoși, să vă bucurați de aceste sărbători alături de cei dragi și să cântăriți toate deciziile privind modul cum vă veți petrece aceste zile de sărbătoare prin prisma eliminării riscului de a fi expuși virusului Sars-CoV-2.

Sărbători fericite și liniștite!

// RISIPA ALIMENTARĂ ESTE O PROBLEMĂ LA REZOLVAREA CĂREIA PUTEM CONTRIBUI CU TOȚII! //

Dana

Brindescu-Iovanov

Director General

Divizia Carne Proaspătă

AVEȚI O PASIUNE PENTRU CARE ÎN PREZENT NU AVEȚI SUFICIENT TIMP?

Aș prefera să nu mă gândesc la abordarea oarecum cantitativă a timpului, deși este problema oricui în secolul vitezei. Îmi place să privesc valoarea pe care o pot da timpului petrecut cu cei dragi, făcând lucrurile care ne apropie și ne dau o stare de spirit bună. Cred că aceasta este cea mai importantă pasiune. Mi-ar plăcea însă enorm ca „timpurile” în care trăim să se schimbe puțin în bine și să îmi permită să îmi ofer o pasiune - aceea de a călători...

DACĂ AȚI FI MINISTRU, CE MINISTER AȚI ALEGE ȘI DE CE?

Este puțin greu să aleg. Cred că două probleme majore ale societății, în care trăim, sunt generate de situația dificilă a celor două domenii Sănătatea și Educația. Totuși, aș alege Ministerul Sănătății în acest context, dar și pentru că acest domeniu ar beneficia de o abordare de business similară cu cea din mediul privat.

DACĂ AȚI PUTEA SĂ REZOLVAȚI O SINGURĂ PROBLEMĂ A LUMII, CARE AR FI ACEEA ȘI DE CE?

Pot să spun cu tărie că risipa alimentară este o problemă la rezolvarea căreia cu toții putem contribui, și că mereu am fost foarte conștienți de acest aspect atât în viața personală, cât și cea profesională. În Uniunea Europeană se estimează că aproximativ 20% din cantitatea de alimente produsă este irosită, dar în

același timp peste 30 de milioane de oameni nu își permit o masă calitativă în fiecare zi. Abordarea noastră ca și companie cu un circuit integrat de la „Fermă la Furculiță” este un pion important în eliminarea pierderilor alimentare pe parcursul proceselor de producție. Iar faptul că în fiecare an putem participa la programe precum „Hrană pentru suflete”, mă bucură foarte mult.

Însă, aș vrea ca toți să fim conștienți că 40% din risipa alimentară se întâmplă pe rafturile magazinelor și în casa fiecăruia, așa că vă îndemn pe fiecare să cumpărați și produsele cu 1 zi valabilitate și oricând puteți dona la o bancă de alimente să o faceți!

DACĂ AȚI PUTEA INVITA LA CINĂ PE CINEVA, PE CINE AȚI ALEGE ȘI DE CE?

Chiar mi-aș dori să vină cât mai repede o perioadă în care să pot invita la cină

toți prietenii și familia! Cred că tuturor ne lipsește în această perioadă o adevărată petrecere cu cei pe care îi prețuim, și sunt sigură că și această perioadă va reveni. Poate este și acest lucru o lecție ca să poți pune în perspectivă care sunt oamenii din viața fiecăruia care contează, cărora le simțim cel mai mult lipsa.

CONSIDERAȚI CĂ AR PUTEA FI ȘI EFECTE BENEFICE ALE APARIȚIEI PANDEMIEI?
Este greu să spui că pot fi efecte benefice în adevăratul sens al sintagmei, însă

lumea se adaptează la orice situație negativă, găsește noi modalități să le combată în viitor și din orice încercare ieșim mai puternici și mai pregătiți să le facem față celor care vor urma.

CE RECOMANDĂRI ȘI GÂNDURI BUNE LE TRANSMITEȚI COLEGILOR, CU OCAZIA SĂRBĂTORILOR DE IARNĂ, ÎN CONTEXTUL ACTUAL AL PANDEMIEI?
În primul rând, vă spun tuturor că bucuria sărbătorilor o purtăm toți în suflet. Să folosiți aceste zile să fiți recunoscători

că voi și cei dragi sunteți sănătoși, și să faceți tot ce vă stă în putință (deși uneori va fi cu eforturi și mai puțin plăcut) să rămâneți la fel și după perioada sărbătorilor!

Vă doresc tuturor sărbători liniștite și vă recomand din suflet să puneți cu încredere pe masă rezultatul muncii voastre zilnice, carne de porc COMTIM!

//EDUCAȚIA ESTE CEA CARE DEFINIȘTE O SOCIETATE ȘI ÎI TRASEAZĂ VIITORUL.//

Silviu Murariu

Director General



AVEȚI O PASIUNE PENTRU CARE ÎN PREZENT NU AVEȚI SUFICIENT TIMP?

Mi-ar plăcea să pot călători mai mult, să văd locuri, să cunosc oameni, moduri de viață, culturi.

DACĂ AȚI FI MINISTRU, CE MINISTER AȚI ALEGE ȘI DE CE?

Ministerul Educației pentru că cred cu tărie că educația este cea care definește o societate și îi trasează viitorul.

DACĂ AȚI PUTEA SĂ REZOLVAȚI O SINGURĂ PROBLEMĂ A LUMII, CARE AR FI ACEEA ȘI DE CE?

De obicei, peștișorul de aur permite trei dorințe... Dacă, prin minune, aș

avea această posibilitate, aș alege să rezolv în primul rând individualismul/egoismul, iar dacă mi s-ar permite și cea de-a doua opțiune, aș adăuga nepăsarea/indiferența. De ce? Fără acestea două, lumea noastră ar avea mult mai puține probleme de rezolvat.

DACĂ AȚI PUTEA INVITA LA CINĂ PE CINEVA, PE CINE AȚI ALEGE ȘI DE CE?

Pe tatăl meu, pentru că l-am pierdut de multă vreme, mult prea brusc și prea devreme și multe am mai avea de povestit...

CONSIDERAȚI CĂ AR PUTEA FI ȘI EFECTE BENEFICE ALE APARIȚIEI PANDEMIEI?

Cu siguranță sunt și aspecte pozitive ale acestor vremuri pe care le trăim, dar depinde doar de noi să le putem cerne și să tragem învățăminte. Oricum, gândindu-mă la vremurile

trăite de părinții și bunicii noștri, cred că pandemia a fost o lecție destul de ușoară și trauma de a nu putea ieși la bere cu prietenii se va vindeca destul de repede. Mi-ar plăcea, totuși, să ne fi dat seama cât de fragili și efemeri suntem, cât de brusc și neașteptat viețile noastre se pot schimba și că, prin solidaritate și empatie vom continua să existăm. Dar, unele lucruri se uită repede.

CE RECOMANDĂRI ȘI GÂNDURI BUNE LE TRANSMITEȚI COLEGILOR, CU OCAZIA SĂRBĂTORILOR DE IARNĂ, ÎN CONTEXTUL ACTUAL AL PANDEMIEI?

Le recomand să își rezerve cât mai multe sărbători alături de cei dragi, chiar dacă asta ar însemna ca anul acesta să fie alături de ei doar cu gândul și cu sufletul. În rest, doresc tuturor sărbători fericite și un 2021 fără mască!

//AVEȚI ÎNCREDERE! IMPLICAREA FIECĂRUIA DINTRE NOI CONTEAZĂ!//

Voicu Vușcan

Administrator



AVEȚI O PASIUNE PENTRU CARE ÎN PREZENT NU AVEȚI SUFICIENT TIMP?

Din păcate, nu mai pot juca golf atât de mult pe cât mi-aș dori.

DACĂ AȚI FI MINISTRU, CE MINISTER AȚI ALEGE ȘI DE CE?

Aș alege Ministerul Afacerilor Externe pentru a putea da României, în lume, valoarea meritată. Suntem a șasea țară din Europa ca număr de locuitori. Avem

o mare varietate de resurse naturale și umane, avem printre cele mai bune poziții geografice, este parte din datoria noastră să le promovăm așa cum se cuvine.

DACĂ AȚI PUTEA SĂ REZOLVAȚI O SINGURĂ PROBLEMĂ A LUMII, CARE AR FI ACEEA ȘI DE CE?

Problema sărăciei, pentru că 98% din bani sunt la 2% din oameni.

DACĂ AȚI PUTEA INVITA LA CINĂ PE CINEVA, PE CINE AȚI ALEGE ȘI DE CE?

Pe președintele Republicii Moldova - unirea cu România ar fi cea mai mare realizare pe care un român o poate face pentru țara sa.

CONSIDERAȚI CĂ AR PUTEA FI ȘI EFECTE BENEFICE ALE APARIȚIEI PANDEMIEI?

Absolut niciunul. Teama instaurată de această pandemie nu face altceva decât să dezumanizeze populația.

CE RECOMANDĂRI ȘI GÂNDURI BUNE LE TRANSMITEȚI COLEGILOR, CU OCAZIA SĂRBĂTORILOR DE IARNĂ, ÎN CONTEXTUL ACTUAL AL PANDEMIEI?

Aveți încredere că această situație poate fi depășită numai cu implicarea fiecăruia dintre noi. Rămâneți optimiști!

Sărbători fericite tuturor!

SMITHFIELD ROMÂNIA ȘI ELIT - PREZENTE ÎN TOPURILE ANULUI 2020**Mezel «crud-uscate»**

Elit este una dintre cele mai importante companii producătoare de mezeluri din România, cu o experiență de peste 17 ani în acest domeniu. În 2019, Elit a crescut capacitățile pentru producția de „crud-uscate” și a dublat volumul de vânzări în această categorie.

Elit are 4 fabrici proprii: București, Alba Iulia, Cugir și Arad, iar distribuția se face prin 5 depozite logistice (Alba Iulia, București, Craiova, Bacău și Constanța). (C.D.)

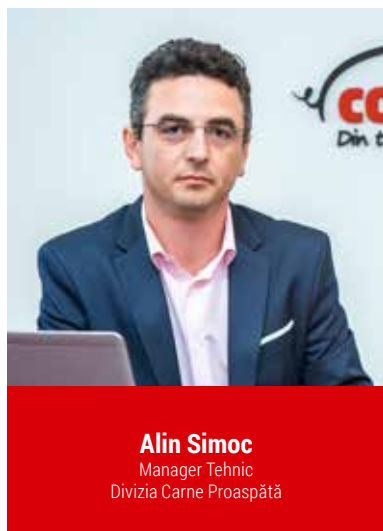
**Smithfield România****Titanii cărnii de porc**

Smithfield România este prezentă pe piața din România din 2004, când a achiziționat fostul combinat COM-TIM, din Timișoara și compania Agrotoavis. Smithfield a investit peste 600 milioane USD, până în prezent.

În cadrul grupului de firme funcționează în sistem integrat companiile Smithfield Ferme (divizia creștere porcine) și Smithfield Prod (divizia carne). Smithfield România a câștigat de-a lungul timpului o poziție de lider în industria cărnii de porc, prin integrarea principiilor dezvoltării sustenabile în strategia de afaceri. Astăzi, Smithfield are 46 de ferme în județele Timiș și Arad, peste 2.300 de angajați și produce cumulativ peste 1,2 milioane de porci comerciali pe an. Smithfield, cel mai mare producător de carne de porc la nivel mondial și liderul pieței locale de profil raportează o cifră de afaceri de peste 1,2 miliarde de lei în 2019. (Călin Dumitrescu)



Rezultatele muncii noastre ca echipă și efortul depus zilnic, pentru a oferi „Hrană bună. În mod responsabil.” au fost recompensate, și în acest an, prin includerea companiei noastre în topurile naționale ale celor mai de succes afaceri!

ACADEMIC-BLACK BELT ÎN DOMENIUL INDUSTRIEI CĂRNII

Alin Simoc
Manager Tehnic
Divizia Carne Proaspătă

Pentru Smithfield România, investiția în dezvoltarea profesională a colegilor noștri specialiști rămâne o preocupare permanentă. Oferim astfel, periodic, sesiuni de pregătire și calificare profesională pentru specialiștii din departamentele operaționale. Smithfield Foods organizează anual

sesiuni de pregătire pentru angajații săi, în cadrul unui parteneriat îndelungat cu o universitate de prestigiu din SUA. Programele Brown Belt și Black Belt sunt cursuri dezvoltate de către echipa de cercetare academică a Universității din Iowa, cu concentrare pe tematica mentenanței și siguranței alimentare, concepute și organizate pentru specialiștii din industria cărnii. Programul de dezvoltare profesională reprezintă o abordare unică în industrie, ca subiecte și organizare a principiilor teoretice și practice.

În cadrul acestui parteneriat academic, unul dintre colegii noștri din echipa Smithfield România a avut oportunitatea ca, după finalizarea sesiunii Brown Belt, să participe în premieră pentru un european, la sesiunea Black Belt, organizată în perioada octombrie 2019-martie 2020.

Alin Simoc, Manager tehnic al Diviziei Carne Proaspătă, a fost selectat pentru a participa la acest training. Temele vizate au inclus subiecte diverse: siguranța alimentară - ca principiu prioritar, calitatea cărnii, microbiologie etc.

CUM A APĂRUT DORINȚA DE A PARTICIPA ÎN CADRUL ACESTUI PROGRAM?

Am simțit mereu că pot să-mi îmbogățesc cunoștințele, pentru că, fiind inginer specializat într-un alt domeniu decât cel al industriei alimentare, dar interacționând zilnic, de peste 15 ani cu acest sector, era binevenită o astfel de completare. Acest parcurs este unul oarecum firesc, ca urmare a absolvirii în trecut a primului modul, Brown Belt.

CARE A FOST SUBIECTUL PROGRAMULUI?

Tematica abordată, foarte diversă, mi-a oferit ocazia să analizez dintr-o nouă perspectivă domeniul în care activez, fiind abordate subiecte specifice industriei alimentare și, în mod aprofundat, a „științei cărnii”. Această experiență mi-a oferit o șansă fantastică de a învăța de la cei mai buni specialiști în domeniu și ocazia de a-i avea colegi pe cei mai buni dintre ei.

PRODUȚIA DE CARNE ESTE O ȘTIINȚĂ EXACTĂ!

ÎN CE A CONSTAT PREGĂTIREA PENTRU ABSOLVIRE? CÂT TIMP A DURAT?

Subiectul proiectului de absolvire a fost dezvoltat ca o analiză pentru îmbunătățirea proceselor din cadrul fabricii Smithfield România, prezentat colegilor și echipei de profesori din cadrul Iowa States University. Am identificat în urmă cu mai mult timp o posibilitate de îmbunătățire și dezvoltare a zonei de abatorizare. În ceea ce privește unele aspecte tehnice, proiectul a presupus analiza și implementarea unor măsuri pentru atingerea capacității maxime de abatorizare, pentru că este foarte important ca un ansamblu de instalații de producție să funcționeze în parametri proiectați. Astfel, împreună cu echipa tehnică, am creat o zonă-tampon din care linia se alimentează automat, în mod constant, și fluidizează astfel procesele de producție.

Trebuie menționat că dacă ar fi fost realizat de către o echipă externă, acest proiect ar fi avut un cost de implementare foarte mare.

Intern, noi, echipa tehnică, am investit costuri minime, însă am pus cu toții ingredientele necesare pentru ca proiectul să devină unul de succes. Am investit la maxim pasiune, experiență acumulată de fiecare dintre noi în cadrul companiei, dar și încrederea și susținerea echipei de management. Astfel, într-un timp record, s-a reușit adaptarea și modificarea liniei de sacrificare, fără afectarea sau întreruperea producției, motiv pentru care le mulțumesc colegilor din echipa Menținere-Sacrificare, condusă de Ing. Radu Bidiviu și secondat de Ing. Andrei Balla!

CU CE COMPETENȚE PROFESIONALE NOI REVII ÎN ACTIVITATE?

Poate nu neapărat mi-ar plăcea să spun că am dobândit competențe anume... dar cu siguranță înțeleg mult mai bine detaliile și aspectele importante

ale proceselor de producție și câteva dintre „secretele” indispensabile ale industriei cărnii și... cel mai important, cred că înțeleg și apreciez o dată în plus munca colegilor din producție și calitate.

CUM TE GÂNDEȘTI SĂ PUI ÎN PRACTICĂ, ÎN ACTIVITATEA TA ZILNICĂ, CELE ÎNVĂȚATE ÎN TIMPUL PREGĂTIRII BLACK BELT?

E foarte simplu, avem deja o echipă dedicată și responsabilă, precum și colegi specialiști de primă clasă. Nu fac decât să mă alătur eforturilor comune pentru a obține în continuare rezultate remarcabile în ceea ce privește eficiența proceselor și calitatea produselor noastre.

LE RECOMANZI COLEGILOR SĂ PARTICIPE? CE AR TREBUI SĂ IA ÎN CONSIDERARE ÎN LUAREA ACESTEI DECIZII?

Bineînțeles, orice oportunități de a afla lucruri noi și de a învăța ceva în plus trebuie valorificate pentru că, întotdeauna, pe lângă efortul aparent al momentului, există și un revers al medaliei, iar oamenii activi și implicați au întotdeauna un drum ascensional, care să le ofere satisfacții pe termen lung.

CE PLANURI DE DEZVOLTARE PROFESIONALĂ AI ÎN CONTINUARE ?

De peste 15 ani, văd cum această fabrică și această familie cresc și se dezvoltă armonios, prin contribuția noastră, a tuturor, deci, cu referire la acest aspect... ce-aș putea să-mi doresc mai mult decât să fiu sănătos și să fac parte în continuare din această echipă de profesioniști.

IOWA STATE UNIVERSITY
Smithfield
Black Belt
Training Program

NOUL SPAȚIU DESTINAT SERVIRII MESEI



Începând cu luna iulie a.c., atât angajații Diviziei Carne Proaspătă, cât și cei ai Diviziei Ferme beneficiază de o nouă sală de mese, decorată în ton cu identitatea vizuală a companiei.

Ne dorim ca această zonă special amenajată pentru angajați să fie mai mult decât un simplu loc de luat masa, un loc plăcut în care să poți savura prânzul zilnic. De asemenea, aici putem degusta, cu diferite ocazii, produse din carne de porc, marca Comtim și Elit (mici, scărlică, burger, mezeluri ș.a.m.d.) și ne putem bucura de sărbătorile naționale sau internaționale pe diverse subiecte.

Pentru că responsabilitatea ne caracterizează pe toți ca echipă, ne face plăcere să vă anunțăm că în acest cadru vom putea deveni și „mai verzi”, mai responsabili cu planeta. Cum? Prin înlocuirea recipientelor de plastic cu o veselă nouă, modernă, de porțelan și tacâmuri din inox.

Felicitări tuturor colegilor implicați în reușita acestui proiect!

Loredana Tioc,
Executive Assistant
Divizia Carne Proaspătă

SMITHFIELD ROMÂNIA, ÎN CONTEXTUL SARS-COV-2

În urma apariției și extinderii noului virus SARS-Cov-2, la nivelul companiei au fost adoptat o serie de măsuri concepute pentru a proteja siguranța și sănătatea angajaților Smithfield România. Pornind de la o campanie de comunicare internă, bine pusă la punct și continuând cu implementarea mai multor proceduri interne, toate aceste acțiuni ne-au permis să ne păstrăm rolul important deținut în societate ca producător de „Hrană bună. În mod responsabil.”

Astfel, printre măsurile luate menționăm:

- Instruirea tuturor angajaților cu privire la prevederile noilor proceduri implementate;
- Obligația tuturor contractorilor/vizitatorilor de a completa Chestionarul pe tema SARS-Cov-2;
- Restricționarea deplasărilor în interes de serviciu, atât în țară cât și în străinătate;
- Intensificarea operațiunilor de dezinfecție, atât în spațiul companiei, cât și de contractorii/furnizorii noștri de servicii (de ex. mijloace de transport angajați);
- Realizarea unor materiale video de instruire și prevenție împotriva SARS-Cov-2, prezentate tuturor colegilor pe TV-urile interne;
- Realizarea unor materiale de comunicare distribuite săptămânal către colegi, astfel încât să poată fi la curent cu noutățile pe subiectul Coronavirus;
- Achiziționarea mai multor lămpi UV pentru spațiile deschise de birouri;
- Distribuirea unor seturi care conțin geluri de mâini și șervețele dezinfectante pentru fiecare angajat.

„Împreună vom reuși să trecem peste aceste încercări, asigurând sănătatea familiilor noastre și continuitatea activității economice a companiei noastre. Smithfield România își asumă în continuare responsabilitatea de a menține activitatea operațiunilor în parametri optimi și într-un mediu de lucru sigur,”

transmite **Goran Panici**, Director General Smithfield România.

SUNTEM SINGURII RESPONSABILII PENTRU EVITAREA TRANSMITERII VIRUSULUI!

Cum ne protejăm, pe noi și pe ceilalți, în timpul pandemiei?

EVITAȚI CEI 3S

Spatiile închise

Spatiile aglomerate

Spatiile care implică contact apropiat

Statisticile sunt îngrijorătoare!
PERICOLUL este real și mai prezent ca oricând!

267.088

7.419

TOP 3 COMPORTAMENTE CARE POT OPRI RĂSPÂNDIREA VIRUSULUI

1. MENȚINEȚI ÎNTR-UN SPAȚIU ÎNCHIS ÎN TIMPUL PANDEMIEI

2. EVITAȚI ÎNTR-UN SPAȚIU ÎNCHIS ÎN TIMPUL PANDEMIEI

3. EVITAȚI ÎNTR-UN SPAȚIU ÎNCHIS ÎN TIMPUL PANDEMIEI

CUM SĂ NU PORȚI MASCA MEDICALĂ!

NU PORȚI MASCA MEDICALĂ

NU PORȚI MASCA MEDICALĂ

NU PORȚI MASCA MEDICALĂ

DEVENIȚI AMBASADORUL PĂSTRĂRII MĂSURILOR DE SIGURANȚĂ ȘI ATENȚIONAȚI-ȚI PE CEI CARE NU O POARTĂ!

DAȚĂ AȚI ÎNTRAI ÎN CONTACT CU O PERSOANĂ SIMPTOMATICĂ, RĂMĂNEȚI ÎZOLAT LA DOMICILIUL ȘI ANUNȚAȚI ÎMEDIAT SUPERIORUL.

SMITHFIELD ROMÂNIA, PARTICIPANT ÎN CADRUL CONFERINȚELOR DIN INDUSTRIA CĂRNII

În această toamnă, am fost prezenți, alături de prestigioși producători și jucători din industria cărnii, în cadrul a două conferințe care reunesc idei și inovație în industria alimentară.



Carnexpo Grill, Alba-Iulia, septembrie 2020

Conferința Meat&Milk Brașov, octombrie 2020

ACȚIUNI DE PROTECȚIA MEDIULUI ÎNFIINȚAREA DE PERDELE VEGETALE

Preocuparea pentru continuarea derulării acțiunilor de protecție a mediului rămâne în topul priorităților pentru Smithfield România. În zona interioară a fermelor, colegii din cadrul departamentului de agricultură au demarat un proiect extins de plantare de arbuști Leylandii. Până în acest moment, s-au înființat plantații de acest gen la Cenei și Peciu Nou, urmând să continuăm cu ferma Parța în această toamnă. În perioada 2017-2020 au fost împădurite peste 18 ha cu peste 28.000 butași de plopi și peste 1600 m.l. cu 1.690 arbuști Leylandii.



DIN GRIJĂ PENTRU COLEGII NOȘTRI

Smithfield România a desfășurat la nivel intern o campanie de vaccinare pentru protejarea împotriva virusului gripal sezonier.



Compania noastră a oferit colegilor noștri din departamentele operaționale ocazia de a primi o protecție suplimentară pentru starea de sănătate prin administrarea gratuită a vaccinului anti-gripal tetravalent. Pe piața farmaceutică, posibilitățile de procurare a vaccinului sunt limitate. Cu toate acestea, compania noastră a reușit să rezerve, pentru angajații săi, un număr de 300 de doze de vaccin antigripal. Prioritate în cadrul campaniei de vaccinare au avut angajații cu vârsta peste 45 de ani, cei care pot fi încadrați în categoria de risc sau cu expunere ridicată în contactarea virusilor sezonieri.

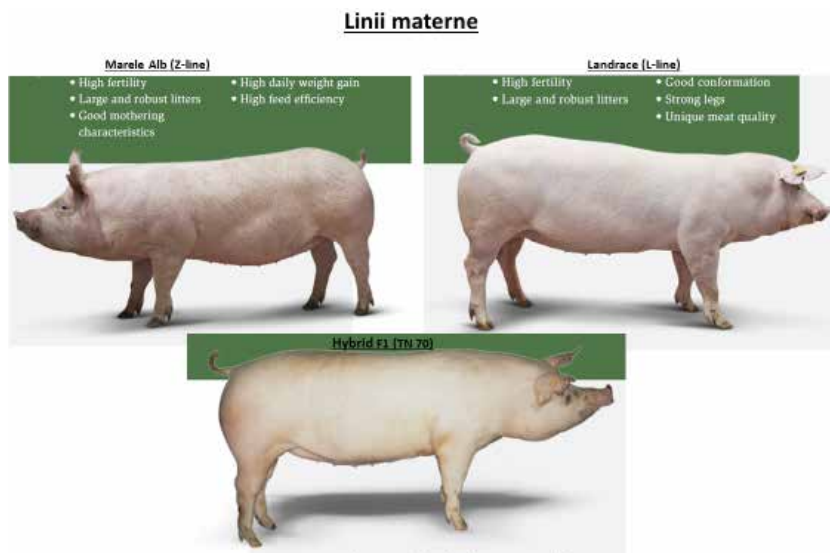
Campania de vaccinare s-a desfășurat, în cazul Diviziei Ferme, pentru 154 de angajați. O echipă medicală formată din medic și asistentă s-a deplasat la fiecare punct de lucru pentru a asigura administrarea dozelor de vaccin în condiții optime de siguranță. În cadrul Diviziei Carne Proaspătă, cei 129 angajați incluși în program au primit dozele de vaccin în incinta cabinetului medical din zona de producție.

**SOS Sănătate!
Alege să te vaccinezi!
Gripa te poate ține departe de cei dragi!**

ÎMBUNĂTĂȚIRE CONTINUĂ NOUĂ GENETICĂ ANIMALĂ, POTENȚIAL ȘI PRODUCTIVITATE CRESCUTE!

Departamentul Producție, Divizia Ferme, continuă să identifice și să implementeze noi modalități de îmbunătățire a indicilor de performanță și productivitate, pentru a păstra consecvența în standardele înalte la care lucrăm.

Noul proiect ambițios al colegilor din Departamentul Producție, Divizia Ferme, atestă preocuparea permanentă și constantă de a asigura un efectiv de animale cu caracteristicile specifice pentru performanță.



Includerea în efectivul de animale a 2.200 de scrofițe din rasa Marele Alb (Z-LINE), cu potențial genetic crescut va susține o nouă linie genetică care să producă, în fermele noastre, scrofițe rasă pură și hibridi F1. Această procedură a fost efectuată în 3 etape, iar aclimatizarea scrofițelor a avut loc în ferma Mașloc. Următoarea etapă o reprezintă organizarea montelor pentru producerea scrofițelor de înlocuire (rasă pură și hibridi F1 – TN 70) și înlocuirea efectivului de scrofițe F1 actual cu noua genetică, în fermele Bacova și Periam.

Motivul care stă la baza deciziei de a „împropăta” genetica actuală au fost:

- Numărul total de porci fătați este mai mare;
- Hibridul F1 (TN 70) obținut este un animal robust care are o prolificitate crescută și o capacitate mare de alăptare;
- F1 - transmite produșilor caracteristici productive superioare în ceea ce privește: calitatea cărnii, viteza de creștere, conversia furajului.

Proiectul se află în derulare, iar primele 2 serii sunt deja în ferma Bacova. O parte din scrofițe urmează să aibă primii porci. Așteptăm cu entuziasm și încredere obținerea hibridilor (TN 70) în prima fază, iar apoi rezultatele produșilor obținuți în urma hibridării lor cu un vier terminal. Astfel de proiecte, în care se include în efectivul de animale o nouă linie genetică, se întind pe o perioadă de aproximativ 3 ani. În acest interval se obține o majoritate a noii linii genetice (F1) în fermele de reproducție.

Dan Milovan, Manager Producție - Selecție și Reproducție



NE MÂNDRIM CU COLEGII NOȘTRI!
FELICITĂRI DEPARTAMENTULUI
DE CALITATE!
FINALIȘTI ÎN CADRUL
SMITHFIELD FOODS ROI AWARDS
2020, CATEGORIA INOVAȚIE



Finaliștii din acest an ai Premiului pentru Inovație sunt acei angajați care au avut o idee care să aducă o îmbunătățire notabilă pentru Smithfield Foods. Orice angajat Smithfield din întregul Grup poate ajuta la identificarea unor noi modalități care să ajute la o schimbare în bine. Au fost apreciate propunerile de a lucra mai eficient, pentru a oferi clienților servicii mai bune.

Departamentul de Calitate face parte din echipa de finaliști ai competiției anuale Smithfield Foods ROI Awards 2020. Proiectul lor a fost apreciat și considerat un model de succes. Produsul dezvoltat de echipa calitate este acum parte din portofoliul mărcii Comtim!

Reușita acestui proiect are la bază nevoia de schimbare și de îmbunătățire continuă. Mai exact, am încercat să ies puțin din sfera proiectelor de internship realizate în anii anteriori și să creez alături de echipa mea ceva care să își pună amprenta asupra activității studenților care au intrat în programele noastre de training și dezvoltare personală. Propunerea a fost să oferim o aplicabilitate practică muncii studenților alături de noi, și astfel le-am insuflat ideea de a realiza un nou produs, exclusiv din materie primă marca Comtim. Echipa de studenți este una tânără, cu idei bune

//PIAȚA DE CARNE PROAȘPĂTĂ AȘTEAPTĂ INOVAȚIE!//

de pus în practică, foarte motivată. Provocarea a fost acceptată cu ușurință!

Totul s-a desfășurat pe baza unor ședințe de brainstorming, din care au fost luate în calcul toate propunerile venite din partea lor și apoi am canalizat atenția asupra unui produs care ar putea avea șanse de reușită în gama produselor din carne proaspătă.

Ne-am propus să utilizăm doar ceea ce aveam deja în fabrică, fără să implicăm alți furnizori de condimente sau materii prime. Pe parcursul acestor teste, s-au realizat sesiuni de evaluare a produsului proaspăt și apoi s-a trecut la partea de evaluări organoleptice ale produsului gătit. Marinada folosită pentru frăgezire și gust unic a fost selectată din trei rețete cu gusturi distincte. Câștigătoarea a fost desemnată marinada Provence, după o sesiune internă de degustare. S-a trecut la partea de testări de laborator, pentru a vedea și valorile nutriționale ale produsului și proprietățile organoleptice, fizico-chimice și microbiologice, apoi s-a inclus produsul în gama „Bun de gătit la cuptor”.



Lansarea în piață s-a realizat în decembrie 2019 și a impulsionat cu rapiditate nivelul vânzărilor. De atunci, produsul Mușchiuleț în bacon

se află în portofoliul companiei și oferă bucuria gustului în momentul în care este consumat în cadrul familiilor iubitoare de produse Comtim.



„Proiectul a demarat cu entuziasm și cu dorința de a crea ceva unic, alături de o echipă unică! Este o experiență extraordinară pentru mine să merg la cumpărături și să găsesc pe rafturile magazinelor produsul de care sunt atât de încântat. Sunt fericit când pot invita la cină prieteni și familie, cărora le pot pregăti o masă atât de delicioasă, folosind produsele Comtim”.

Rohlicek Andrei

Coordonator controlul calității

„Pentru mine, acest proiect a fost cu adevărat unic! Am avut oportunitatea, pentru prima dată, să creez un produs alimentar în cadrul unei unități de producție. În cadrul studiilor universitare se oferă doar câteva cursuri practice în care studenții pot crea un produs inovativ. Această experiență m-a determinat să mă îndrăgostesc de industria alimentară și acum sunt încântată să fac parte din familia Smithfield. Vă mulțumesc pentru cunoștințele mele practice!”

Mădălina Macovei

Intern Quality Controller

Articol scris de **Dinu Cerna**,
 Quality Manager,
 Divizia Carne Proaspătă

LIKE LA PRIMA DEGUSTARE! ACUM ȘI PE FACEBOOK, INSTAGRAM ȘI YOUTUBE!

Brandul Comtim „Din tradiția familiei tale” a căutat mereu să fie aproape de români prin constanță în aprovizionarea cu produse de carne de porc 100% românească, de cea mai bună calitate. De la finalul lunii septembrie suntem mai aproape de clienții noștri, mai prezenți în viețile lor. Brandul Comtim este acum prezent și în social media, la fel cum este pe mesele românilor!

Prin intermediul noilor pagini, clienții noștri fideli vor găsi povestea produselor noastre! Vor putea înțelege mai ușor de unde provine savoarea Comtim și vor avea la îndemână o sursă de încredere pentru cele mai bune rețete, ponturi pentru ieșiri reușite la grătar și nu numai!

Prezența brandului Comtim în social media ne va oferi prilejul de a interacționa cu clienții noștri și de a afla care sunt opiniile și așteptările consumatorilor legate de produsele noastre!

În primele 2 luni de la lansare, pagina de Facebook a primit zilnic aproximativ 150 de fani noi!

Cel mai important rezultat: primim zilnic mesaje și comentarii cu aprecieri!

Nu ați dat încă Like & Follow noilor pagini de Facebook, Instagram și Youtube? Nu e târziu nici acum! Arătați-le și prietenilor paginile cu ajutorul cărora vor afla mai multe despre Comtim, brandul pe care îl creștem împreună, zi de zi!



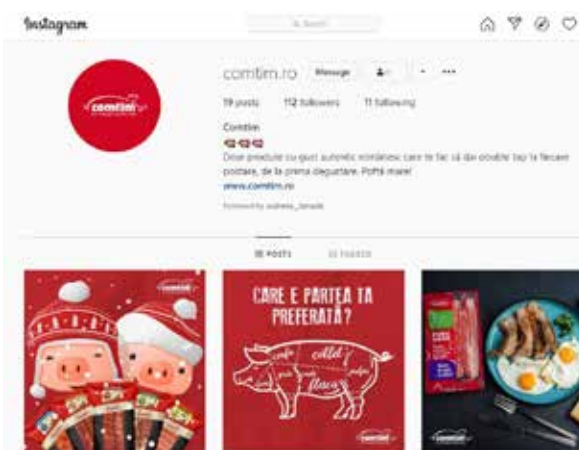
COMTIM



COMTIM.RO



COMTIM



SMITHFIELD ROMÂNIA OFERĂ ANGAJAȚILOR ÎNGRIJIRE LA STANDARDE MEDICALE ÎNALTE, PRIN PROPRIUL CABINET MEDICAL MOBIL!

Angajații reprezintă unul din pilonii de sustenabilitate de bază ai companiei, de aceea sănătatea la locul de muncă este o prioritate pentru noi. Ne asigurăm cu consecvență de îndeplinirea tuturor condițiilor necesare pentru un mediu de lucru sigur și sănătos.

„Cabinetul medical mobil” a fost conceput pentru a eficientiza procesul de examinare medicală periodică a tuturor angajaților, chiar în incinta punctelor de lucru ale Diviziei Ferme. Totodată, ne-am propus și asigurarea celor mai bune condiții pentru prevenirea riscului de infectare cu SARS-Cov-2, prevenirea apariției PPA și oferirea celor mai înalte condiții de igienă în ceea ce privește controlul medical. În acest sens, cabinetul medical a fost transportat, pe roți, alături de un echipaj medical al furnizorului de servicii medicale. Acest spațiu deservește exclusiv angajații companiei, pentru examinarea medicală periodică și alte acțiuni medicale organizate de către companie.



Spațiul este amenajat cu echipamente necesare unui consult medical general (EKG, spirometru, audiometru, glucometru etc). La acestea se adaugă și dotările interioare specifice unui cabinet medical (pat medicinal, corp sanitar, ventilație, instalație electrică, lampa UV pentru dezinfecție etc).

În acest an, în cele peste 50 de puncte de lucru Smithfield România, Divizia Ferme, s-au realizat aproximativ 750 de consultații medicale după un program bine stabilit. Pe tot parcursul desfășurării examinărilor medicale s-a avut în vedere dezinfecția zilnică a cabinetului, respectarea regulilor și a măsurilor de prevenție SARS-Cov-2 și a regulilor de biosecuritate. Susținere și sprijin pentru realizarea acestui cabinet s-a primit din partea domnului Director General, Silviu Murariu, dar și din partea colegilor de la Departamentele de Biosecuritate și Producție. Cu ajutorul colegilor de la Departamentele Transport, Achiziții, Mentenanță și PR s-a realizat amenajarea și punerea în funcțiune a cabinetului medical mobil.

Articol scris de **Raluca Dicu**, Responsabil SSM, Divizia Ferme

VENIM ÎN SPRIJINUL PRODUCĂTORILOR AGRICOLI DIN ZONA DE NORD A BANATULUI

Smithfield România rămâne un partener de încredere pentru fermierii care doresc valorificarea producției printr-o colaborare cu cel mai mare consumator de cereale din zona de Vest a țării!

Oferim în continuare oportunitatea pentru o colaborare corectă și transparentă, iar începând cu vara anului 2020, compania noastră a deschis un nou punct de preluare cereale, pentru a veni în sprijinul producătorilor agricoli din zona de Nord-Est a Banatului.

Silozul deschis la Lugoj se află pe Calea Buziașului, nr 34.

Smithfield România **comtin**

ACHIZIȚIONĂM CEREALE LA PREȚURI AVANTAJOASE!

PLATA în termen de 1 zi de la livrare!
La cerere, asigurăm transportul cerealelor din câmp.
Pentru mai multe informații: 0730 066 061 • 0728 899 134

SMITHFIELD ROMÂNIA FINANȚEAZĂ PROIECTE MEDICALE ÎN VALOARE DE 1.360.000 RON

Smithfield România va finanța proiecte medicale în valoare de 1.360.000 RON, în cadrul programului de responsabilitate socială destinat susținerii spitalelor și instituțiilor medicale, „Solidar cu sistemul medical”.

Programul a demarat cu lansarea unui apel public pentru depunerea de proiecte de finanțare cu specific medical. Au fost selectați următorii beneficiari:

- **Asociația Ambulanță Timiș** - dotarea Dispeceratului COVID-19 cu calculatoare performante;
- **Asociația Împreună pentru Spitalul Clinic CF Timișoara** - dotarea saloanelor din cadrul Spitalului Clinic Căi Ferate Timișoara cu 50 de saltele medicale, 50 de noptiere medicale și 10 troluri de tratament;
- **Asociația Non-Profit pentru A.T.I. "Aurel Mogoșanu"** - dotarea Clinicii ATI din cadrul Spitalului Clinic Județean Timișoara cu mai multe aparate capabile să asigure administrare de oxigen cu flux înalt;
- **Asociația Non-profit de Urologie Prof. Dr. Petru Drăgan** - achiziția de diverse echipamente moderne pentru chirurgia minim-invazivă urologică a Clinicii de Urologie Timișoara;
- **Asociația Oncohelp** - dotarea cu aparatură necesară tratamentelor prin radioterapie în cadrul Ambulatoriului pentru Serviciile de radioterapie și a Laboratorului de Radioterapie;
- **Asociația Psihiatrică Timișoara** - achiziția de diverse echipamente medicale de specialitate, destinate Clinicii de Psihiatrie Timișoara;
- **Asociația Școala Mamei Junior** - dotarea cu echipament medical de specialitate destinat Centrului de recuperare pentru copiii cu dizabilități;
- **Asociația Urgentim** - achiziția de diverse echipamente medicale destinate unității UPU-SMURD Timișoara din Unitatea de Primiri a Urgențelor din cadrul Spitalului Clinic Județean de Urgență Timișoara;
- **Centrul medical de evaluare și recuperare pentru copii și tineri „Cristian Șerban"** - dotarea cu echipament medical de Oftalmologie, destinat pacienților internați;
- **Federația Caritas - Centrul de îngrijiri Paliative Hospice Timișoara** - achiziția de concentrator de oxigen destinat persoanelor internate în cadrul centrului;
- **Fundația de ajutor medical "Profilaxis" Timișoara** - dezvoltarea și implementarea platformei Pandemic Controller în contextul COVID-19;
- **Institutul de Boli Cardiovasculare Timișoara** - dotarea cu defibrilatoare cardiace și a altor echipamente medicale de specialitate, destinate Compartimentului de Electrofiziologie;
- **Organizația Salvați Copiii - filiala Timișoara** - achiziția de echipament de radiologie mobil destinată Spitalului Clinic de Urgență pentru Copii „Louis Turcanu” din Timișoara;
- **Spitalul de Psihiatrie Gătaia** - dotarea Pavilionului 28 a spitalului cu echipamente necesare bunei-desfășurări a activității zilnice;
- **Spitalul Clinic Județean de Urgență Arad** - reabilitarea garderobei pacienților internați, reabilitarea vestiarelor personalului medical și înlocuirea linoleumului medical antibacterian cu unul nou;
- **Spitalul Clinic Județean de Urgență "Pius Brînzeu" Timișoara** (Secția Zona Roșie - Casa Austria, Clinica de Neurochirurgie, Secția de Chirurgie Plastică - Casa Austria, Compartimentul ATI-OG-Bega, Compartimentul ATI Pediatrie Bega, Clinica I Chirurgie, Compartimentul Săli de Nașteri, Secția Psihiatrie I a Clinicii Psihiatrice "Eduard Pamfil" Timișoara, Centrul de Hemodializă și Secția Clinică Obstetrică-Ginecologie I) - achiziția de aparatură medicală de specialitate și echipamente medicale de protecție a personalului, în funcție de nevoile secțiilor și compartimentelor spitalului;
- **Spitalul Clinic Municipal de Urgență Timișoara** - dezvoltarea capacității clinice a secției de neonatologie a Maternității Odobescu prin achiziția unui incubator deschis pentru îngrijirea nou-născuților;
- **Spitalul Dr. Karl Diel Jimbolia** - dotarea spitalului cu diverse echipamente și aparatură medicală (târghi hidraulice radiotransparente, monitor funcții vitale, incubator de transport nou-născuți);
- **Spitalul Municipal Dr. Teodor Andrei Lugoj** - achiziția unei Hote Biobase PCR - pentru manipularea probelor într-un mediu steril (teste Sars-CoV-2);
- **Spitalul Orășenesc Ineu** - dotarea cu aparatură medicală, turn artroscopie complet, destinat Compartimentului Ortopedie-Traumatologie;
- **Spitalul Orășenesc Sănnicolau-Mare** - dotarea cu lampă scialitică pentru sala de operație, esențială pentru reușita actului chirurgical a spitalului.



Valoare Adăugată

COVID-19, RECOMANDĂRI DIN PARTEA DR. VIRGIL MUSTA

În pragul sărbătorilor de iarnă, aș dori să ne menținem cu toții speranța revenirii la normalitate, iar aceste sărbători să ne găsească sănătoși pe cât mai mulți posibil dintre noi și cu adevărat uniți în acest război cumplit, care ne-a afectat viața tuturor. Sunt sigur că vom câștiga, dar acum, mai mult ca niciodată, trebuie să fim înțelepți, cumpătați și cu răbdare.

Informați-vă corect și nu renunțați la încrederea în personalul medical, în specialiștii din diverse domenii care își pun toată priceperea și energia lor pentru a găsi soluțiile cele mai rapide și sigure pentru a gestiona această pandemie.

Pentru că este o perioadă în care mă abordează multă lume și mă întrebă cum să procedeze, las mai jos câteva recomandări, care sper să vă ajute pentru a ști cum să acționați:

1. La apariția oricărui simptom care ar putea sugera că sunteți răcit, izolați-vă la domiciliu, urmăriți evoluția și discutați permanent cu medicul de familie, care vă va îndruma. Este foarte important ca eventuala infecție

INFORMATI-VĂ CORECT ȘI NU RENUŢAŢI LA ÎNCREDEREA ÎN PERSONALUL MEDICAL!

SARS-COV-2 să fie descoperită cât se poate de timpuriu.

2. Dacă sunteți depistat pozitiv, țineți legătura în continuare cu medicul de familie, el poate fi cel mai bun sfătuitor al dumneavoastră în această perioadă. Noi, medicii specialiști de la Victor Babeș, avem o colaborare foarte bună cu medicii de familie și ne informăm reciproc în interesul pacienților.

3. Următoarele semne trebuie să vă facă să solicitați imediat evaluare în spital, pentru că pot anunța o evoluție posibil severă a bolii:

- febră mare, care persistă mai mult de 3-4 zile sau reapare după o perioadă de afebrilitate
- tuse seacă iritativă intensă, însoțită de dureri toracice
- dureri musculare intense, dureri de cap intense, oboseală marcantă
- senzația de lipsă de aer

4. Dacă starea dumneavoastră se înrăutățește, nu stați acasă până nu mai puteți respira sau până aveți dificultate mare în respirație, pentru că de cele mai multe ori este prea târziu să mai putem face ceva.

Dacă aveți factori de risc (boli cronice), fiți și mai prudenți!

5. În evoluția bolii există riscul, chiar și la persoanele cu forme ușoare, ca între a 7-a și a 10-a zi, inflamația să crească și să evolueze spre o formă severă. În această perioadă a bolii fiți foarte atenți, iar dacă apar semnele de severitate descrise mai sus, anunțați medicul de familie și prezentați-vă urgent la spital pentru a fi evaluați."

Virgil Musta, medic Spitalul de Boli Infecțioase „Victor Babeș” din Timișoara.

COMUNICĂM EFICIENT! MEREU LA ZI CU CELE MAI ACTUALE ȘTIRI PE SUBIECTUL PREVENȚIEI SARS-COV-2

Comunicarea internă eficientă și transparentă în situații speciale sau de criză este esențială pentru depășirea cu succes a acestora! Chiar de la începutul perioadei pandemice determinate de apariția SARS-Cov-2, Smithfield România a derulat o campanie intensă de comunicare internă. Au fost identificate toate canalele cu ajutorul cărora se pot transmite informații și au fost redactate materiale de comunicare personalizate, care conțin informații verificate din surse sigure.

Pe lângă întâlnirile de instruire, afișe sau materiale derulate pe ecranele din spațiile comune, principalele canale folosite pentru a transmite informațiile

utile, de actualitate au fost pliantele și buletinele informative transmise pe e-mail, dar și o grafică în semnătura de e-mail a tuturor colegilor.

Astfel, prin intermediul a 13 clipuri video, 8 tipuri de afișe, peste 12 pliante cu grafică distinctă și peste 40 de buletine informative trimise săptămânal, toți angajații Smithfield România au aflat cele mai recente și actualizate informații referitoare la:

- Evoluția săptămânală a cazurilor de SARS-Cov-2 în jud. Timiș, în România, dar și în lume;
- Ce este SARS-Cov-2? Care sunt simptomele? Cum se răspândește? Investigații necesare pentru diagnosticare;
- Reguli pentru evitarea contractării virusului (Cum se poartă corect masca de protecție și mănușile? Tipurile de măști și modul de utilizare. Cum ne

spălăm corect pe mâini?);

- Ghiduri de conduită în diverse contexte: la cumpărături, în timp ce călătorim cu transportul în comun, în vacanțe, la școală, la sală, la locul de muncă, în cadrul interacțiunilor cu persoane suspecte sau confirmate etc);
- Categoriile de persoane vulnerabile și modalități de prevenție (în funcție de vârstă, istoric afecțiuni medicale etc);
- Care sunt diferențele dintre izolare, carantină și distanțare socială?
- Cum evităm stresul și ne petrecem timpul în contextul pandemic? Sfaturi pentru adulți și copii;
- Consecințe economice & sociale;
- Reglementări legale/hotărâri de Guvern.

Mulțumim tuturor colegilor care au parcurs materialele cu interes, care au ținut cont de informațiile primite și care au ajutat cu feedback în realizarea acestora!



**SPRIJIN PENTRU CEI AFLAȚI ÎN
LINIA ÎNTĂI
PRODUSE MARCA COMTIM ȘI ELIT,
PENTRU PERSONALUL MEDICAL
DE LA SPITALUL VICTOR BABEȘ**



Cu ocazia Zilei Internaționale a Serviciului Public, Comtim și Elit au donat, către personalul medical de la Spitalul Clinic de Boli Infecțioase și Pneumoftiziologie „Victor Babeș” din Timișoara, 400 de porții de burger. Specialitățile din carne de porc au fost pregătite cu sprijinul partenerilor de la Restaurantul Meat Busters din Timișoara, un reper al „urban food”-ului românesc, câștigători ai premiilor «Truck of the Year, Best Sandwich and Public’s Choice.

Această acțiune se înscrie în programul Smithfield România de sprijin pentru spitalele și instituțiile medicale din Timișoara și din județul Timiș. Înființată în 2002 de Organizația Națiunilor Unite, Ziua Serviciului Public este menită să recunoască activitatea celor aflați în slujba publicului în domeniile medicale sau sociale și care, de cele mai multe ori se regăsesc în prima linie de reacție și răspuns la situații care amenință viața cetățenilor.



NOU



**PROGRAM DE SPRIJIN PENTRU
INSTITUȚIILE MEDICALE
1.360.000 RON OFERIȚI DE SMITHFIELD
ROMÂNIA**

Smithfield România a lansat recent un nou program de responsabilitate socială destinat susținerii spitalelor și instituțiilor medicale, „Solidar cu sistemul medical”. Acest program a apărut în mod firesc, ca o continuitate a primelor proiecte cu specific medical susținute de către companie. Ne-am propus ca prin acest program să redăm pacienților și familiilor lor speranța într-un sistem medical care să poată oferi diagnostic rapid, tratamentul necesar la standarde europene și îngrijire în siguranță. Smithfield România își propune să ofere astfel, prin parteneriatele cu instituțiile medicale, o șansă în plus familiilor aflate în situații dificile.

Cum s-a îndeplinit acest obiectiv? Prin deschiderea unei linii speciale de finanțare la care au avut acces:

- instituții medicale și sanitare publice (spitale regionale, orașenești, locale);
- ONG-uri care au stipulat în statut ca și obiect de activitate asistența medicală sau îmbunătățirea condițiilor de viață a persoanelor care suferă de diferite afecțiuni medicale.

„Linia de finanțare prin care vom sprijini spitalele din regiunile unde ne desfășurăm activitatea devine prioritară în cadrul strategiei noastre de implicare socială” -

Cristina Bodea, Director Sustenabilitate Smithfield România.

În această perioadă specială, este mai important ca oricând să fim mai solidari, mai responsabili, să dăm dovadă de empatie și să fim un exemplu prin ceea ce facem. De aceea, prin intermediul programului „Solidar cu sistemul medical” am luat decizia să întindem o mână de ajutor instituțiilor medicale care au nevoie de sprijin în acest sens. Pentru înscrierea unui proiect cu specific medical care necesită sprijin financiar, organizațiile eligibile au folosit o platformă dezvoltată special în acest scop.

Salutăm cu entuziasm numeroasele înscrieri primite, un „strigăt” al necesității stringente de ajutor de care au nevoie cei aflați în linia întâi!

CONSUMABILE ANTI SARS-COV-2 PENTRU TOȚI ANGAJAȚII SMITHFIELD ROMÂNIA!

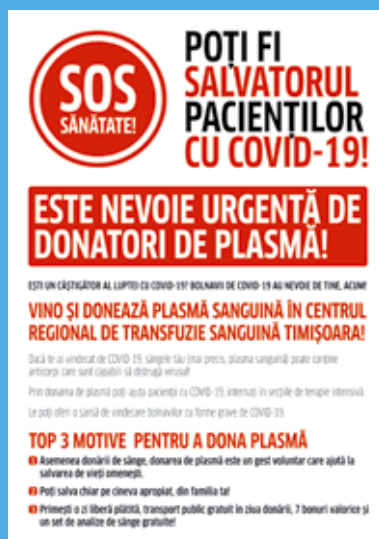
Încă de la debutul situației pandemice în care ne aflăm, am fost aproape de colegii noștri și am susținut efortul fiecăruia de a-și aduce aportul la stoparea evoluției ridicate a cazurilor. Pentru a fi protejați și în afara spațiului de lucru, am oferit periodic câte un pachet de consumabile care au inclus dezinfectant și măști de unică folosință, care să susțină protecția colegilor noștri. Fiecare sesiune de distribuție a acestor pachete a fost însoțită de materiale informative, realizate de către departamentul PR pe subiecte actuale, care au inclus informații din surse oficiale. Mulțumim echipei de colegi care s-au implicat în realizarea acestora: Ionelia Miron, Oxana Gutu, Florinel Proca, Sebastian Stoica, Geanina Pîtiliga, Raluca Dicu, colegii din Depozitul de materiale, Andrada Calancea, Radu Stanciu, Raul Muntean, echipaj de la SS Force (Seba).

SOS-SĂNĂTATE! SMITHFIELD ROMÂNIA A DEMARAT O CAMPANIE INTERNĂ PRIN CARE ÎNCURAJEAZĂ DONAREA DE PLASMĂ!

Asemenea donării de sânge, donarea de plasmă este un gest voluntar și neremunerat, care ajută la salvarea de vieți omenești. Prin donarea de plasmă putem ajuta pacienții cu SARS-Cov-2, internați în secțiile de terapie intensivă. Angajații Smithfield România confirmați pozitiv, al căror sânge (mai precis, plasma sanguină) conține anticorpi capabili să distrugă virusul au fost încurajați, prin intermediul unei campanii interne de comunicare, să doneze.

DESPRE TERAPIA CU PLASMĂ DE CONVALESCENT

• Această terapie are drept scop transferul de anticorpi de la o persoană care s-a vindecat de SARS-Cov-2 către un pacient care suferă de SARS-Cov-2,



cu scopul de a-l ajuta să se vindece.
 • Stocurile de plasmă de convalescent SARS-Cov-2 pot fi păstrate 12 -24 luni.

Cine poate dona plasmă de convalescent?

Toți cei cu vârsta cuprinsă între 18-60 ani, care au trecut prin SARS-Cov-2

și pot demonstra acest lucru, printr-un test rt-PCR pozitiv sau printr-un test care arată prezența și cantitatea anticorpilor neutralizanți anti SARS-CoV-2.

Când puteți dona plasmă de convalescent?

Atunci când nu mai sunteți contagioși și nu mai puteți transmite boala, adică:
 - la 14 zile de la externare (pe baza Biletului de externare).
 - la 14 zile de la ieșirea din izolare (pe baza documentului eliberat de DSP Timiș).
 - la 28 zile de la confirmarea infecției (pe baza rezultatului), dacă nu ați fost luați în evidență de DSP.

Unde puteți dona plasmă?

Centrul Regional de Transfuzie Sanguină Timișoara (lângă Spitalul Județean de Urgență Timișoara)
 Str. Martir Marius Ciopec nr. 1, de luni-vineri între 8-13. Programări la tel. 0721 549 474.

CAMPANIE DE TESTĂRI SARS-COV-2 PENTRU ANGAJAȚII NOȘTRI!

Anul 2020 este un an care ne-a pus în fața unei situații total necunoscute, pandemia SARS-Cov-2. Oamenii de pe întreaga planetă se confruntă cu situații noi în care casele și comunitățile lor, precum și la locurile de muncă. Încă de la începutul pandemiei, la nivel de companie s-au luat măsuri de prevenire și s-au alocat resurse semnificative financiare și umane pentru asigurarea unui mediu de lucru sigur: asigurarea distanțării sociale, igienizare și dezinfectie, comunicarea internă continuă etc.

Specificul situației ne-a plasat împreună cu alți colegi în prima linie de susținere a angajaților și activității companiei, fiind expuși riscurilor de infecțare cu noul Coronavirus. Deși, am avut oarecare rețineri privind participarea noastră la testările COVID-19, am hotărât să luăm totul ca pe o provocare și suntem conștienți că nu am făcut alegerea greșită. Noi am decis să spunem „DA”, când în mod normal foarte multe persoane au spus „NU”.

Au fost săptămâni de efort susținut, ce s-au finalizat cu reluarea activității într-o oarecare normalitate. Procesul de testare a devenit însă parte din activitatea curentă a departamentului HSE și a trebuit să-i „facem loc” în viața noastră profesională. Drept dovadă începând cu luna iulie și până în prezent, compania noastră a dus și duce în continuare o activitate de testare a angajaților pentru a asigura siguranța, stabilitatea și securitatea angajaților. Pe parcursul ultimelor luni, am efectuat în jur de 4.000 de teste. Participarea la testele COVID-19 necesită purtarea cu strictețe a echipamentului de protecție format din: mască facială, mănuși, vizieră și combinezon.

Păstrarea corectă a distanței sociale, igienizarea mâinilor și a suprafețelor ne-a ajutat și ne ajută în continuare să ne ferim de contaminarea cu acest virus. Experiența testărilor a contribuit la dezvoltarea noastră profesională și personală. Din păcate sau din fericire, experiența nu poți să o primești cadou, nici să o cumperi, trebuie să o câștigi singur, prin munca ta. Din multe puncte

de vedere aceste testări ne-au arătat că avem o capacitate mai mare de adaptare, nu a fost ușor, dar am găsit întotdeauna soluții de a rezolva orice problemă întâmpinată și știm că nu vom mai avea niciodată probleme de încredere și răbdare.

Pandemia o să treacă, însă noi trebuie să rămânem la fel de frumoși, buni, sănătoși și pe dinauntru și pe dinafară.



NOU PROIECT DE CONSOLIDARE A POZIȚIEI SMITHFIELD ROMÂNIA, CA ANGAJATOR PREFERAT ÎN ZONA DE VEST A ȚĂRII!

Din dorința de a consolida poziția companiei de angajator preferat în zona de vest a țării, Departamentele de Resurse Umane și Comunicare și Relații Publice au demarat, împreună, un proiect amplu de Employer Branding.

DAR CE REPREZINTĂ CONCEPTUL DE EMPLOYER BRANDING?

Înglobează imaginea companiei în ochii angajaților și a candidaților pentru un post în cadrul companiei, denumește esența și personalitatea companiei care își propune să atragă

și să păstreze în echipă cei mai buni specialiști!

Proiectul necesită implementarea unor idei de proiecte de promovare a beneficiilor pe care le oferă compania, dar și crearea unei culturi organizaționale, pe o perioadă nedeterminată de timp. Până în prezent, au fost finalizate mai multe etape, dintre care vă aducem în atenție:

- Analiza gradului de satisfacție al angajaților Smithfield România și opinia lor despre cultura organizațională, prin intermediul unui studiu intern. Ce am aflat? Cuvintele cheie care ne descriu sunt: Seriozitate, Responsabilitate, Siguranță!
- Realizarea unui plan de acțiune pentru actualizarea materialelor de recrutare conform identității companiei în ochii angajaților.
- Implementarea planului a adus ca rezultate afișe, pliante și o grafică nouă pentru un stand de eveniment. Etapa finală a acestui pas va aduce un clip de prezentare atractiv, simplu și

potrivit identității noastre, care va fi prezentat la diversele târguri de joburi. Noile materiale prezintă fotografiile ale angajaților companiei și cuvintele-cheie care ne descriu organizația.

- Actualizarea prezentării companiei pe diverse site-uri (Wikipedia, Google my Business).
- Participarea la două târguri de joburi online.

Ce etape se află în derulare continuă?

- Monitorizăm site-urile de recenzii și mențiunile companiei în diverse contexte, inclusiv în Social Media.
- Gestionăm întrebările primite pe diverse canale (paginile Google my Business, email oficial al companiei etc.).
- Căutăm noi metode prin care să motivăm angajații și să creăm o atmosferă de lucru cu care colegii noștri să se identifice!

Împreună, suntem cei mai buni!



PROIECT EMPLOYER BRANDING CEL MAI IMPORTANT PARAMETRU PENTRU EVOLUȚIA UNEI ORGANIZAȚII ESTE SĂ CUNOAȘTEM FACTORII CARE ÎI MOTIVEAZĂ PE FIECARE DIN COLEGII NOȘTRI!

Interviu cu **Cristina Florea**, Senior HR Generalist

Încă de când s-a alăturat echipei Smithfield România, Cristina și-a propus ca unul dintre obiectivele prioritare să fie crearea unei culturi organizaționale care inspire!

// SUNT UN AGENT AL SCHIMBĂRII //

Inspirație pentru satisfacția lucrului bine făcut, pentru continuarea comunicării eficiente inter-departamentale, pentru bucuria de a duce la îndeplinire proiecte născute dintr-o simplă idee. Într-un cuvânt, inspirație pentru colegi pasionați, care găsesc în Smithfield România un angajator care oferă stabilitate, confort dar și oportunități de creștere, în egală măsură. În toate echipele din care a făcut parte a lucrat pe baza unei matrici de dezvoltare

organizațională, prin evidențierea aspectelor care dau rezultate, care merg bine, dar și a celor care merită îmbunătățite, în egală măsură.

Prin proiectele propuse și implementate până în acest moment, care au ca focus evidențierea și promovarea realizărilor colegilor, își dorește să crească notorietatea companiei și să o aducă, cât de curând, cât mai sus în topul celor mai doriți angajatori. În aria de recrutare, programele de dezvoltare internă pe care le are în plan au ca scop prezentarea rezultatelor companiei, a muncii de echipă, și conștientizarea tuturor eforturilor

pe care compania le depune pentru oamenii săi.

Proiectele prioritare pentru următoarea perioadă sunt dezvoltarea de procese și programe interne pentru angajați. Cursurile de formare ca și psihoterapeut pe care le urmează Cristina îi oferă contextul ideal pentru o analiză de ansamblu a nevoilor organizației și o viziune particulară a nevoilor angajaților.



Cristina Florea
Senior HR Generalist

CUM AI DEFINI SINTAGMA „EMPLOYER BRANDING”?

„Employer Branding-ul” este conceptul care leagă valorile unei companii de identitatea sa, formându-i astfel reputația. Este un instrument de business important, construit pentru a susține și a face cunoscută imaginea de angajator. Scopul său este acela de a crea un avantaj competitiv în atragerea și reținerea celor mai valoroși oameni în compania noastră.

CE CUPRINDE, PUNCTUAL, STRATEGIA COMPANIEI ÎN ACEASTĂ DIRECȚIE?

În prezent, candidații sunt din ce în ce mai interesați să obțină cât mai multe informații despre compania în care doresc să se angajeze. Cultura organizațională, mediul de lucru, beneficiile, oportunitățile de training și dezvoltare, precum și gradul de stabilitate, sunt informații ce trebuie transmise cât mai precis, alături, bineînțeles, de valorile companiei. Punctual, strategia noastră a fost conturată realizând următoarele etape:

- Analiza imaginii companiei în rândul angajaților, realizată în 2019;

- Analiza nevoilor companiei în materie de recrutare și retenție;
- Analiza grupului țintă prin determinarea clară a categoriilor de persoane vizate;
- Stabilirea unui plan de activități pentru implementarea strategiei și punerea în aplicare a acestuia.

CARE SUNT PLANURILE PE TERMEN MEDIU ȘI LUNG PENTRU CONTINUITATEA ACESTUI PROIECT?

Planurile noastre au fost structurate într-o agendă clară de proiecte, cu impact atât pe zona de branding intern, cât și extern. Din calendarul de anul acesta, putem menționa:

- Actualizarea grafică a materialelor de prezentare, reușind astfel să scoatem în evidență atât valorile companiei, cât și angajații proprii;
- Campanii de awareness în județele Timiș și Hunedoara;
- Difuzarea unui spot radio la nivel național;
- Programul pilot de recompensare al angajaților care recomandă candidați pentru ocuparea posturilor vacante;
- Participarea la evenimentele de recrutare organizate atât la nivel de județ, cât și la nivel de țară;
- Campanii de promovare a posturilor vacante pe toate platformele de socializare cu impact asupra celor două grupuri-țintă (blue/white collars).

ÎN CADRUL ORGANIZAȚIEI SMITHFIELD ROMÂNIA, CARE SUNT AȘTEPTĂRILE DEPARTAMENTULUI HR, DUPĂ PRIMELE ETAPE DE IMPLEMENTARE ALE PROIECTULUI?

Prin intermediul acestui proiect, ne-am propus să ne consolidăm poziția de angajator preferat în zona de vest a țării, să ajungem la cât mai multe persoane și să atragem în proiectele de recrutare candidați valoroși. Doar din acțiunile desfășurate anul acesta și din studiile de piață prezentate până acum, avem o creștere de 50% la nivel de conștientizare și 25% la nivel de atragere a atenției față de anul trecut.

CUM VEZI COMPANIA NOASTRĂ DE ASTĂZI ÎNTR-UN AN, ÎN URMA DERULĂRII STRATEGIEI DE EMPLOYER BRANDING?

O văd ca și angajator preferat. Smithfield România a fost mereu

aproape de oameni. Fie că vorbim de angajații proprii sau de comunitățile locale, Smithfield România a susținut cu responsabilitate fiecare proiect cu impact social.

Viziune

CÂT DE MULT CONTEAZĂ EXPERIENȚA DE INTERVIU ȘI CÂT DE MULT AR TREBUI SĂ FIE EA PARTE DIN STRATEGIA DE EMPLOYER BRANDING?

Extrem de mult! Prima impresie contează și oamenii sunt foarte atenți la felul în care sunt tratați. La fel de importantă este interacțiunea oricărui angajat Smithfield România în raport cu un terț. Facem employer branding în fiecare zi, fără să ne dăm seama. Dacă o să conștientizăm asta, nu o să fie nevoie de strategie.

CARE AR FI CEL MAI IMPORTANT ASPECT PE CARE L-AI ÎMBUNĂTĂȚI ÎN CADRUL CULTURII ORGANIZAȚIONALE SMITHFIELD ROMÂNIA?

Comunicare și feedback! Și lucrăm la asta.

Despre mine și HR

PREZINTĂ-TE COLEGILOR ÎN TREI CUVINTE.

Precisă, tenace, întreb „cum” și „de ce”.

CE REPREZINTĂ PENTRU TINE O CULTURĂ ORGANIZAȚIONALĂ SĂNĂTOASĂ?

O cultură organizațională sănătoasă se bazează pe relații sănătoase, valori împărtășite, mediu de lucru sănătos, autonomie, deschidere spre dezvoltare și inovație, transparență și integritate.

CARE SUNT, ÎN VIZIUNEA TA, INSTRUMENTELE CELE MAI EFICIENTE PENTRU MOTIVAREA ANGAJAȚILOR?

Sunt multe instrumentele ce pot motiva angajații. De la pachetul de beneficii, feedback, relația cu colegii și superiorul direct, perspectivele pe care le oferă compania în promovarea și dezvoltarea angajaților săi, însă cel mai important este să găsești acel factor esențial pentru fiecare angajat.



ACTUALIZARE IDENTITATE VIZUALĂ SMITHFIELD ROMÂNIA QR CODE, PARTE DIN CĂRȚILE DE VIZITĂ CORPORATE

În această toamnă, a fost demarată la nivel intern, o nouă inițiativă de actualizare a elementelor care fac parte din identitatea vizuală a companiei, și sunt destinate comunicării externe: cărțile de vizită.

Noua formă grafică s-a implementat distinct, în trei variante care păstrează elemente de bază comune:

1. Smithfield România generic, pentru colegii care au responsabilități pe ambele divizii;
2. Smithfield România Divizia Carne Proaspătă;
3. Smithfield România Divizia Ferme.

Variantele grafice care au intrat în vigoare includ, ca element de noutate, un QR Code, care se va putea citi cu aplicația aferentă, cu ajutorul modelelor de telefon mobil sau tabletă care oferă această opțiune. Pentru telefoanele care nu au funcția automată din aplicația „Cameră”, cititorul poate descărca din magazinul de aplicații pe cea potrivită programului telefonului mobil.

Acest QR Code va cuprinde informații referitoare la datele de contact și va fi generat personalizat, individual pentru fiecare coleg, în momentul comenzii. Pentru toate comenzile de CV la nivel de grup vă rugăm să vă adresați kolegei noastre Diana Blidariu, dbblidariu@smithfield.ro, care are acces la programul intern de generare al QR Code.



BIOSECURITATE, MEREU O PRIORITATE!

În această toamnă, colegii noștri din cadrul departamentului Biosecuritate au gândit și implementat o nouă procedură de lucru, menită să continue seria de îmbunătățiri constante pe care le includem în activitatea zilnică. Aceste noi investiții vin în completarea celor deja existente în cadrul Smithfield România, din grijă pentru oamenii noștri, pentru animalele din fermă și pentru păstrarea unui mediu de lucru sigur!

Îmbunătățirile pe partea de biosecuritate ce sunt implementate treptat în toate fermele au fost: dușul uscat pentru dublarea siguranței în cadrul filtrului sanitar, stațiile de dezinfecție a mâinilor, plase anti-insecte și anti-păsări. Plasele anti-insecte sunt montate la cortinele din fermele de creștere-îngrășare.

SĂNĂTATEA ANIMALELOR ESTE PRIORITATEA NR. 1!

UN DIAGNOSTIC CORECT, ALĂTURI DE APLICAREA UNUI TRATAMENT ADECVAT, DUC LA OBTINEREA REZULTATELOR AȘTEPTATE!

Medicii noștri veterinari sunt echipa care veghează zi de zi la păstrarea stării optime de sănătate pentru animalele din fermele noastre.



Toate propunerile de îmbunătățire a activității se realizează prin contribuția întregii echipe, în cadrul întâlnirilor periodice de analiză a noilor contexte apărute. Echipa Veterinary Services caută continuu noi abordări în structurarea programelor veterinare și cele mai eficiente decizii. Experiența vastă în gestionarea stării de sănătate în administrarea corectă și eficientă a produselor medicamentoase. Prin alegerea celor mai bune practici, implicarea colegilor noștri asigură bunăstarea animală și animale sănătoase! Cel mai longeviv membru al echipei PIG VETERINARY SERVICES

este colegul nostru dr. Marecec Cristian, fiind încă din anul 2007 în echipa noastră. Profesionalismul, integritatea și pasiunea sunt câteva din caracteristicile care îl descriu pe Cristian.

„Lucrez din 2007 în cadrul echipei de medici veterinari și sunt foarte mândru că am găsit la Smithfield România mediul potrivit în care pot să cresc profesional și să am acces la cele mai noi proceduri veterinare, la cele mai inovative tratamente cu rezultate imediate, și la colegi cu care îmi face mare plăcere să îmi petrec timpul. Mi-am început activitatea ca medic la ferma Pădureni. Aici a început formarea mea ca medic veterinar, într-o fermă mare, unde fiecare zi era o nouă provocare. Adevărata provocare profesională s-a dovedit a fi în momentul în care am fost numit medic veterinar pe fermele noi, de tip WTF. În aceste ferme am participat la instruirea și formarea profesională a personalului angajat cu privire la modul de administrare a tratamentelor în diferitele boli ale porcilor. Tot aici, am învățat că un diagnostic corect și aplicarea unui tratament adecvat duc la obținerea de rezultate profesionale.

În prezent, sunt medic coordonator și împreună cu colegii din subordine ne ocupăm de fermele WTF din Timiș și Arad.”

CAMPANIE DE INFORMARE A PESTEII PORCINE AFRICANE (PPA)

De la apariția primelor focare PPA din România în 2017, întreaga echipă Smithfield România a depus eforturi pentru a proteja unitățile noastre de producție, prin întărirea procedurilor de biosecuritate, comunicare continuă și conștientizare asupra riscurilor aferente. Campania de comunicare a primit o nouă formă în 2020! Informările săptămânale trimise tuturor colegilor sunt afișate acum într-un mod mai atractiv, care ajută la înțelegerea mai ușoară a evoluției focarelor PPA. Sprijinul fiecăruia dintre voi în respectarea cu strictețe a standardelor de biosecuritate în toate punctele de lucru Smithfield România a asigurat până în prezent lipsa contaminării fermelor noastre.

Împreună, respectând cu strictețe toate regulile de biosecuritate, vom preveni în continuare apariția virusului PPA în punctele noastre de lucru!

**NOU
NOU
NOU** PROCEDURĂ DE COMUNICARE CU PUBLICUL EXTERN

Începând cu luna noiembrie, o nouă procedură care urmărește sintetizarea și eficientizarea modului de lucru în abordarea comunicării externe a fost pusă în aplicare. Colegii care lucrează în departamentele administrative Recepție și Secretariat vor integra în activitatea lor de zi cu zi modul de lucru descris și exemplificat în procedura implementată. Fie că este vorba de clienți, presă, furnizori sau autorități, colegii noștri din departamentele Recepție și Secretariat sunt mai pregătiți ca niciodată să reprezinte compania într-un mod profesionist, în ton cu poziția de lider de piață pe care o ocupăm. Procedura abordează aspecte precum: mijloace de comunicare, recepția vizitatorilor, identitatea vizuală, dress-code și modalități de organizare a ședințelor și a vizitelor de protocol. La training-ul organizat de departamentul PR cu sprijinul celor 2 asistente executive au participat 10 colegi.



**NOU
NOU
NOU** CAMPANIE INTERNĂ
BONUS DE RECOMANDARE
Smithfield România®

PENTRU RECOMANDAREA COMPANIEI NOASTRE ȘI SUSTINEREA SMITHFIELD ROMÂNIA CA UN ANGAJATOR DE ÎNCREDERE, PUTEȚI FI RECOMPENSAT CU UN **BONUS DE RECOMANDARE**

Dorim să mărim echipa Smithfield România și să găsim, cu ajutorul Dvs. profesioniști dedicați, oameni implicați, care ne vor deveni colegi de încredere!

VALOAREA BONUSULUI ESTE CORELATĂ CU POZIȚIA PENTRU CARE SE FACE RECOMANDAREA:

PERSONAL NECALIFICAT: **300 RON NET**
PERSONAL CALIFICAT/SPECIALIȘTI: **500 RON NET**
PERSONAL CU POZIȚII DE COORDONARE: **700 RON NET**





MERGEM DIN NOU LA ȘCOALĂ ALĂTURI DE COPIII ANGAJAȚILOR

Sprizijinul pentru educație și responsabilitatea față de angajații companiei vor rămâne mereu prioritare pentru Smithfield România!

Deși ne aflăm cu toții într-o situație în care programele de voluntariat au trebuit să ia o altă formă decât cea cu care am fost obișnuiți, am reușit să păstrăm tradiția acordării de rucsaci personalizați, rechizite și orare tuturor copiilor angajaților Smithfield România din toate diviziile și punctele de lucru din România, elevi în clasele 0-4.

Aflat la cea de-a 14 a ediție în cadrul Smithfield România, la cea de-a 3 a ediție în cadrul Elit și Vericom și la a 2 a ediție în cadrul Maier Com, programul este așteptat cu nerăbdare în fiecare an de către cei mici.

Cadoul pregătit special pentru elevii claselor 0-IV a fost format din:

- rucsac de calitate superioară, marca Herlitz;
- orar cu sfaturi utile pentru un stil de viață sănătos.

„Programul este de ajutor! Rucsacii au fost apreciați de Alicia în fiecare an. Cred că îi avem pe toți. Pe cel de anul acesta îl consideră cel mai frumos și util, deoarece a observat că are o curea care ține sticla de apă.” -

Codruț Dan, Responsabil cu sistemul de management de mediu.

Suntem mândri că logo-ul nostru este purtat cu bucurie de cei mai mici reprezentanți ai companiei!



ADAPTABILITATE ȘI REORGANIZARE INTERNĂ PENTRU A RĂSPUNDE RAPID ȘI EFICIENT NEVOILOR ANGAJAȚILOR, ÎN CONTEXTUL SARS-COV-2

Anul 2020 a fost un an cu totul și cu totul diferit față de ceea ce aștepta întreaga umanitate. Pentru toată lumea, provocările începute în luna martie au continuat. SARS-COV-2 a determinat însă și proiecte de îmbunătățire și fluidizare a activității, apariția unor proiecte de adaptare sau optimizare a fluxului de lucru, în toate domeniile. În cazul departamentului nostru, am fost nevoiți să reorganizăm întreaga activitate. Așa cum știm, din păcate, acest virus nu ține cont de birocrație, de un mediu plăcut de lucru sau despre ceea ce ne dorim noi, ca oameni, angajați, părinți, copii etc. Prin urmare, vremurile pe care le trăim ne oferă șansa de a spori nivelul de viziune, voință și unitate.

Cu toate acestea, împreună cu colegii mei, nu ne-am dat bătăuți nici anul acesta și pe măsură ce ne-am exersat abilitățile de comunicare în online, am implementat:

- Elaborarea și funcționarea programului de telemuncă;
- O serie de proceduri interne aplicabile uniform pentru ambele divizii;
- Implementarea fluturașului electronic

pentru angajații din aria administrativă;

- Extinderea pontajului electronic în departamentele suport din cadrul Diviziei Ferme;
- Documentarea și inserarea în protocolul zilnic de lucru a noutăților legislative impuse de contextul COVID-19.

Prezentările sau întâlnirile ce altă dată adunau la un loc colegii în vederea soluționării diverselor aspecte pe tema HR au fost mutate în mediul online cu ajutorul echipamentelor puse la dispoziție de către departamentul IT. Toată această activitate în afara biroului a fost o noutate pentru toată lumea, însă ne-a bucurat să vedem că timpul de adaptare în noul stil de comunicare a fost foarte scurt și feedback-ul favorabil a venit repede. Perioada aceasta ne-a învățat o nouă ordine, atât a activităților la locul de muncă, cât și de acasă. În această perioadă, pentru întreaga echipă a fost foarte important să fim aproape de toți colegii care au avut nevoie de informații; desigur, respectând regulile de distanțare și igienă din cadrul companiei. Am păstrat unitatea și ne-am dezvoltat anumite abilități la un alt nivel, printr-un plan sănătos și cu soluții de rezervă.

*Material realizat de **Ana-Maria Caciuc**
HR Administration Team Leader*





**PROGRAMUL
„ADOPTĂ O ȘCOALĂ”
EDIȚIA 2019
INVESTIȚIILE ȘCOLII
GIMNAZIALE BÂRSA
REALIZATE CU**

AJUTORUL SMITHFIELD ROMÂNIA

Școala Gimnazială Bârsa este una dintre instituțiile școlare care au beneficiat în anul 2019 de sprijin financiar din partea companiei, în cadrul programului de responsabilitate socială „Adoptă o școală”. Proiectul înscris de instituție, care viza îmbunătățirea spațiului de joacă al grădiniței și înlocuirea pieselor de mobilier vechi, a fost implementat cu succes!

„O amenajare bună a spațiilor de joacă le oferă copiilor oportunități excelente pentru o bună creștere și dezvoltare armonioasă. Totodată, socializarea copiilor într-un spațiu care să le permită o desfășurare liberă are un impact direct asupra întregii societăți: se întăresc relațiile interumane, ajută la dezvoltarea imaginației, creativității și îi face să se simtă în siguranță, nefiind îngrijiți, facilitându-le o dezvoltare armonioasă, atât fizică cât și mentală, le dezvoltă abilitățile practice, dar și pe cele comunicative. O bucurie enormă s-a văzut pe chipul preșcolărilor găsind o nouă față a grădiniței care-i aștepta, parcă, cu brațele deschise. Această sponsorizare din partea Smithfield România a venit la momentul oportun, fiind de o reală importanță „mană cerească”, bucurie atât pentru elevi, cât și pentru cadrele didactice.”

Director Prof. **Faur Mariana.**

O altă îmbunătățire în derularea procesului educațional s-a materializat prin achiziționarea unor piese de mobilier pentru sălile de clasă și cancelarie. Mobilierul inițial avea o vechime de peste 30 de ani.

Pe lângă Școala Gimnazială Bârsa, alte 9 instituții școlare s-au bucurat în 2019 de sprijinul nostru financiar.



DE 1 IUNIE, COMTIM ADUCE BUCURII

Ziua de 1 Iunie a fost mai specială în acest an pentru beneficiarii Așezământului de copii Sf. Ierarh Leontie din Rădăuți! Chiar dacă sărbătoarea a avut loc în context pandemic, voluntarii Smithfield România au avut grijă ca cei 130 de beneficiari ai fundației să se bucure de ziua care marchează perioada unică a vieții pe care o traversează: copilăria. Echipa de vânzări din zona Moldovei s-a implicat în organizarea acțiunii, cu sprijin din partea Departamentelor PR și Vânzări.

Copiii au primit din partea companiei tricouri, șepci personalizate și rechizite. Aceștia s-au bucurat și de o masă delicioasă, iar vedeta meniului a fost burgerul Comtim! Transformat într-un haburger delicios, alături de cartofi și salată, acesta a adus fericire în ochii copiilor. Zâmbetele acestora sunt cadoul lor pentru voluntarii Smithfield România. Reprezentanții așezământului consideră acum familia Smithfield România o binecuvântare.



NOUȚĂȚI PROGRAME CSR - SPRIJIN COMUNITĂȚI

Smithfield România



Din nou la școală

46 de elevi din clasele primare ale Liceului Tehnologic Transporturi Auto Timișoara au primit la începutul anului școlar rucsaci personalizați și orare cu sfaturi utile pentru un stil de viață sănătos.



Gărâna Jazz Festival

De 2 ani, suntem parteneri de încredere al Festivalului de Jazz de la Gărâna, prin sprijinul financiar important acordat organizării evenimentului cunoscut la nivel internațional.

Smithfield România
**Programe
Mediu universitar**

Smithfield Academics

Facultatea de Medicină Veterinară din cadrul USAMVBT a beneficiat de material didactic necesar instruirii practice a studenților, dar și de sprijin financiar necesar în organizarea diverselor evenimente educative de profil.

Smithfield România
**SOLIDAR
cu sistemul medical**

Solidar

În context pandemic, ne concentrăm eforturile pentru a menține comunitățile în care activăm în siguranță! 1.580 de viziere de protecție oferite către Școala Gimnazială Milivoi Trifunșchi Sânpetru Mare, Școala Gimnazială Tormac, Maternitatea Bega a Spitalului Pius Brînzeu și Asociația Dr. Victor Babeș.



LANSARE CABINET IT LA ȘCOALA GIMNAZIALĂ „GHEORGHE POPOVICI” APATEU

Școala Gimnazială „Gheorghe Popovici” Apateu a fost una dintre cele 10 instituții școlare care au beneficiat de sprijin financiar în cadrul programului „Adoptă o școală”, ediția 2019. Investițiile prezentate în formularul de obținere a finanțării de 10.000 EURO au fost finalizate, astfel că reprezentanții instituției au invitat departamentul PR să viziteze noua sală multimedia!

Cabinetul multimedia este dotat cu diverse echipamente moderne, care ajută la îmbunătățirea derulării procesului educațional și oferă elevilor un spațiu unde metodele interactive de învățare oferă cadrul potrivit pentru dezvoltarea creativității!

Prin sprijinul financiar oferit de Smithfield România, elevii au acces la instrumente moderne de învățare: tablă inteligentă, laptopuri, camere video și videoproiectoare pentru conferințe, echipamente pentru transmisii online, cameră foto și tripod și multe altele. Studioul amenajat prin această finanțare creează contextul potrivit pentru a dezvolta o mini-echipă de reporteri și cameramani locali. „Elevii Școlii Gimnaziale „Gheorghe Popovici” din Apateu mulțumesc Smithfield România pentru că a sprijinit amenajarea laboratorului multimedia cu suma de 10.000 EURO. Ah, era să uităm, și nu este bine să îi uiți pe cei care fac lucruri frumoase!

Mulțumim Smithfield România pentru donațiile de rechizite oferite elevilor din clasa pregătitoare și I din fiecare an! În cadrul vizitei pentru inaugurarea laboratorului, reprezentanții departamentului PR au putut observa bucuria beneficiarilor care foloseau pentru prima dată noile echipamente.



Comunități



Siguranța Alimentară

SMITHFIELD ROMÂNIA ÎNCURAJEAZĂ ADOPTAREA UNEI ALIMENTAȚII SĂNĂTOASE ȘI ECHILIBRATE

De 8 ani consecutivi, Smithfield România păstrează tradiția de a marca anual, în data de 16 octombrie, Ziua Internațională a Alimentației. Situația generată de pandemia cu care se confruntă întreaga lume ne-a determinat să găsim o nouă modalitate prin care să continuăm implementarea programului. Am pregătit un clip video interactiv care să prezinte regulile de bază pentru o alimentație corectă și un stil de viață sănătos, precum și detalii despre tipul și rolul vitaminelor. Beneficiarii acestui clip video au fost elevii din clasele I-VIII din județele Timiș și Arad, în care Smithfield România este prezentă.

„Mulțumim pentru material și pentru sprijinul oferit în educarea elevilor noștri!”

Școala Gimnazială Tormac

„Mulțumim frumos, superb materialul! Felicitări!”

Liceul Tehnologic Transporturi Auto

PROGRAM

H R A N Ă P E N T R U

S U F L E T E

Smithfield România

Cantitate în kg:

8.798 kg

Cost cantitate:

111.280 ron

Număr porții:

35.168 porții

Nr. asociații beneficiare:

10

SMITHFIELD ROMÂNIA „ADOPTĂ O ȘCOALĂ” ȘI ÎN 2020

Smithfield România se implică și investește constant în dezvoltarea comunităților în care își desfășoară activitatea. De peste 13 ani, în fiecare toamnă, am fost alături de comunitățile locale pentru a marca împreună începutul de an școlar prin programul de responsabilitate socială „Din nou la școală”. Situația generată de pandemia cu care se confruntă întreaga lume ne-a determinat să reinventăm modul în care să implementăm programul în acest an ca parte a programului „Adoptă o școală”, ediția 2020!

Astfel, continuăm tradiția de a susține elevii, într-o manieră adaptată contextului actual, cu respectarea normelor de distanțare socială, din grijă și protecție pentru angajați și comunități, deopotrivă. **Anul acesta, sprijinul financiar a constat în aproape 1 milion de lei oferit către 34 de unități școlare din județele Timiș și Arad, în urma depunerii unui proiect care vizează accesul la educație, îmbunătățirea procesului educațional și susținerea inițiativelor de digitalizare a claselor.** Peste 1.35 milioane de lei au fost investiți până în prezent, prin intermediul acestui program, în 37 de unități de învățământ din județele Timiș și Arad, îmbunătățind astfel condițiile de studiu pentru aproximativ 13.000 de elevi.

BENEFICIARI AI PROGRAMULUI

1. Asociația Pro Vita pentru Născuți și Nenăscuți
2. Asociația Creștină For Help
3. Fundația Pentru Voi
4. Fundația Timișoara 89
5. Asociația Semper Agape
6. Fundația Missio Link Internațional
7. Asociația Creștină Speranța și Lumina
8. Federația Caritas a Diecezei Timișoara
9. Fundația Umanitară Sfinții Ierarhi Leontie și Teodosie
10. Complex Servicii Sociale Ineu

BENEFICIILE PENTRU ANGAJAȚII SERVICIILOR PERSONALIZATE PENTRU CONSULTAȚII ȘI CONTROLELE MEDICALE PERSONALE PENTRU ANGAJAȚII SMITHFIELD ROMÂNIA!

Fiecare angajat beneficiază de un abonament anual pe care îl poate accesa în vederea unor consultații și controale medicale personale. Acest lucru este posibil și fără recomandarea medicului. Suma abonamentului anual = 600 RON, sumă fixă pentru fiecare angajat. Această sumă se acordă în fiecare an, pentru efectuarea analizelor suplimentare, nu este rambursabilă în bani și nu este transferabilă de pe un an pe altul.

De acest abonament pot beneficia și membrii familiei de gradul 1 (ex: soț, soție, copii sau părinți), dacă este cazul. Aceștia trebuie să se prezinte în clinică însoțiți de titularul abonamentului sau cu o copie a cărții de identitate a titularului.

Avantajul serviciilor de medicina muncii:

- Creșterea eficienței activității desfășurate;
- Reducerea numărului de zile de absență de la serviciu;
- Verificarea și avizarea concediilor medicale;
- Examinările pentru medicina muncii desfășurate la sediul angajatorului.

Accesarea abonamentului anual poate fi posibilă doar prin efectuarea unei programări în oricare din Clinicile Regina Maria din România.

Pentru a putea efectua o programare, se va contacta responsabilul de medicina muncii, care va oferi sprijinul necesar pentru obținerea unei programări în timp util, la nr. de tel: 0739 009 393.



CONTINUITATE PROGRAM DE INTERNSHIP STUDENȚII UNIVERSITĂȚILOR DE PROFIL DIN ȚARĂ DEVIN COLEGII NOȘTRI!

Nume și prenume	Departament	Funcția internă	Centru Universitar
Mihaela Mîndrilă	Calitate	Controlor Calitate	USAMV - IAȘI
Mădălina Macovei	Calitate	Controlor Calitate	USAMV - IAȘI
Ghicaianu Ioana	Calitate	Controlor Etichetare	USAMV - IAȘI

Mihaela Mîndrilă – s-a înscris în cadrul programului de Internship în anul 2018, iar apoi a fost angajată pe poziția de back-up șef de linie și responsabil depozit materie primă, în cadrul secției de Carne Semiprosesată. Datorită performanțelor și abilităților de care a dat dovadă, s-a orientat în zona de control al calității și a avansat la noul rol de controlor calitate, în care principala responsabilitate este de auditare a produselor realizate în secția de Semiprosesare.

Mădălina Macovei – a participat la programul de Internship în anul 2019, unde a perseverat și a debutat cu un proiect de succes, care s-a transpus în realizarea unui produs nou – „Mușchiuleț în bacon”, iar apoi a fost acceptată să rămână și să-și înceapă cariera profesională în cadrul Departamentului de Calitate. Datorită abilităților tehnice, a intrat în responsabilitatea sa realizarea unor instrucțiuni de lucru pentru utilajele din cadrul Abatorului Smithfield România.

Ghicaianu Ioana – a participat la programul de Internship în anul 2019, s-a înscris la cursurile de Master ale Facultății de Ingineria Produselor Alimentare, iar ulterior a fost angajată pe funcția de controlor Etichetare, în cadrul Departamentului de Calitate. Responsabilitatea principală este verificarea etichetelor și a produsului final realizat în secția de Carne Semiprosesată.



PROGRAMUL DE CERTIFICARE INTERNĂ ÎN PRODUCȚIE FURAJ CONTINUĂ!

Valoarea unei organizații este reprezentată de echipă! Colegii noștri sunt cei care fac lucrurile să se întâmple! Prețuim implicarea lor și modul în care înțeleg să respecte și să integreze proceduri de lucru și procese de îmbunătățire. Astfel, dorim să le oferim neîncetat noi programe de dezvoltare profesională, create și croite pe specificul și nevoile echipei Smithfield România.

Continuăm să oferim, în fiecare an, colegilor din FNC Vinga și FNC Pădureni contexte potrivite pentru dezvoltarea lor profesională.

În acest moment, 22 de colegi participă la programul „Certificare internă în producție furaj”.

Împărțirea pe grade de certificare:

- ✓ 0 0 – 4 persoane;
- ✓ 0 1 – 7 persoane;
- ✓ 0 2 – 4 persoane;
- ✓ 0 3 – 7 persoane.

În luna decembrie 2020 s-a finalizat încă o sesiune de certificare, unde am avut un număr de 15 participanți din cadrul celor două FNC-uri, Vinga și Pădureni.

Colegii din departamentul de producție furaj lucrează constant la idei de îmbunătățire care să aducă eficiență și dezvoltare profesională la standarde înalte, adaptate contextului activității Smithfield România. Astfel, începând cu următoarea sesiune de certificare, vor fi implementate următoarele modificări în derularea programului:

- ✓ Desfășurarea programului de certificare pe patru sesiuni, concomitent în ambele FNC-uri;
- ✓ Posibilitatea susținerii ambelor examene necesare promovării primului grad de certificare în cadrul aceleiași sesiuni.

**Corina Tat**

Tehnician în Securitate și Sănătate în Muncă
Divizia Carne Proaspătă

CARE ESTE ACTIVITATEA TA DE ZI CU ZI ÎN CADRUL COMPANIEI?

Activitatea mea de zi cu zi în cadrul companiei este în domeniul Securității și Sănătății în Muncă pe mai multe arii specifice: controlul medical periodic, monitorizarea echipamentelor individuale de protecție, gestionarea Safety Alerts, monitorizări accidente și audit lunar SPAS. În ultimele luni, în contextul pandemic, testările specifice SARS-Cov-2 și anchetele epidemiologice îmi ocupă o parte semnificativă din timp.

// TRĂIM SITUAȚII CARE NE ARATĂ CÂT DE IMPORTANT ESTE SĂ PORȚI UN ECHIPAMENT INDIVIDUAL DE PROTECȚIE //

CARE ESTE LUCRUL DE CARE EȘTI CEL MAI MÂNDRĂ?

Lucrul de care sunt cea mai mândră este că am absolvit Facultatea de Chimie Politehnica, că am un loc de muncă stabil și că în primul rând îmi place ceea ce fac. Mă bucură evoluția mea profesională. În scurta perioadă de un an de zile, am învățat ce înseamnă munca într-un Departament HSE al unei companii mari.

DE UNDE ÎȚI IEI ENERGIA DIMINEAȚA, CE ANUME TE MOTIVEAZĂ?

Faptul că zilnic la locul de muncă învăț lucruri noi și în orice moment apar noi provocări mă motivează îndeajuns să am energia necesară să încep o nouă zi, cu o nouă provocare.

CARE ESTE CELA MAI PLĂCUTĂ AMINTIRE DE LA LOCUL DE MUNCĂ?

Cea mai plăcută amintire de la locul de muncă este surpriza făcută de colegii din departament, la împlinirea unui an în cadrul companiei.

DACĂ AI FI MINISTRU, CE MINISTER AI ALEGE ȘI DE CE?

Aș alege Ministerul Sănătății, pentru a

putea dezvolta mai multe unități sanitare în România.

DACĂ AI CÂȘTIGA DUMINICĂ O SUMĂ MARE LA LOTO, CARE AR FI PRIMUL LUCRU PE CARE L-AI SCHIMBA ÎN VIAȚA TA?

Dacă aș câștiga o sumă mare la Loto, aș cumpăra o casă, iar o parte din bani i-aș investi într-un adăpost pentru animale fără adăpost.

CARE CONSIDERI CĂ ESTE, PENTRU TINE, PARTEA POZITIVĂ A APARIȚIEI PANDEMIEI SARS-COV-2?

Într-o situație de urgență precum o pandemie, partea bună este să vezi ușurința colegilor de a lucra în echipă și gradul ridicat de implicare și responsabilitate a fiecăruia. Trăim situații care ne arată tuturor cât de important este să porți un echipament individual de protecție chiar dacă în acest caz vorbim de „Mască facială pentru protecție” și nu neapărat despre echipamentul specific sănătății și securității în muncă.



// FIECARE ZI ÎN CADRUL COMPANIEI ESTE O NOUĂ PROVOCARE CARE AȘTEAPTĂ A FI REZOLVATĂ //

**Marius Sandu**

Manager Proiect
Divizia Carne Proaspătă

CARE ESTE ACTIVITATEA TA DE ZI CU ZI ÎN CADRUL COMPANIEI?

Activitatea mea de zi cu zi în cadrul companiei este cea de coordonare a echipei Sectorului Electric Utilități, suport tehnic pentru colegii din departamente, elaborarea planurilor/documentației tehnice pentru proiectele de dezvoltare/optimizare desfășurate în cadrul Departamentului Tehnic și urmărirea lucrărilor desfășurate pe șantierele proiectelor în desfășurare.

CARE ESTE LUCRUL DE CARE EȘTI CEL MAI MÂNDRU?

Pe plan profesional sunt mândru de

fiecare reușită pe care o realizăm în departament, de la îmbunătățiri ale proceselor și eficiența energetică la mici reparații, dar și de realizările companiei. Pe plan personal, sunt mândru că am lângă mine o persoană (logodnica mea) care mă înțelege, mă motivează și mă sprijină zi de zi, împreună cu familia, cercul de prieteni și cunoștințe și simt astfel că pot trece peste orice obstacol.

DE UNDE ÎȚI IEI ENERGIA DIMINEAȚA, CE ANUME TE MOTIVEAZĂ?

Fiecare zi în cadrul companiei este o nouă provocare care așteaptă a fi rezolvată. Nicio zi nu seamănă cu următoarea. Energia mi-o iau din aceste provocări zilnice, dar și din faptul că după cele 8 ore de muncă ajung acasă la familie și ne petrecem restul timpului împreună.

CARE ESTE CELA MAI PLĂCUTĂ AMINTIRE DE LA LOCUL DE MUNCĂ?

În cei peste 8 ani de experiență în cadrul companiei, pot spune că am strâns multe amintiri plăcute atât profesionale, cât și personale. Petrecerile firmei au fost cele mai plăcute amintiri deoarece acolo putem să uităm de lucrurile de zi cu zi din firmă și să ne simțim bine.

DACĂ AI FI MINISTRU, CE MINISTER AI ALEGE ȘI DE CE?

La cât de putred și corupt este sectorul de stat al țării, oricare dintre ministere aș alege, nu aș fi fericit, deoarece niciunul nu este în totalitate la așteptările oamenilor din această țară. Dar dacă aș alege un minister oricare ar fi acesta, aș încerca să îl schimb în bine cât aș putea.

DACĂ AI CÂȘTIGA DUMINICĂ O SUMĂ MARE LA LOTO, CARE AR FI PRIMUL LUCRU PE CARE L-AI SCHIMBA ÎN VIAȚA TA?

Deși nu joc la Loto, mi-aș dori să câștig, iar primul lucru pe care l-aș schimba ar fi să călătoresc cât mai mult în cât mai multe locuri posibile și să mă pot bucura de cât mai multe amintiri plăcute.

CARE CONSIDERI CĂ ESTE, PENTRU TINE, PARTEA POZITIVĂ A APARIȚIEI PANDEMIEI SARS-COV-2?

Nu văd neapărat părți bune prin apariția pandemiei de COVID-19, dar cu toate acestea am observat că lumea este tot mai conștientă de pericolul la care se expune dacă nu se protejează corespunzător. De fapt, un lucru bun venit odată cu această pandemie de COVID-19, din punctul meu de vedere, este că traficul din oraș este mai aeresit, nu mai stăm atât de mult în cozi, iar poluarea pare să se mai diminueze.



Alexandru Harsani

Manager Zonal
Divizia Ferme

CARE ESTE ACTIVITATEA TA DE ZI CU ZI ÎN CADRUL COMPANIEI?

Activitatea mea de zi cu zi în cadrul companiei este una complexă, deoarece implică multe activități diferite și nu este monotona. Lucrând într-un domeniu care implică „viață”, zilnic trebuie acordată o atenție deosebită activităților care se desfășoară în cadrul fiecărei ferme din cele 4 aflate în subordine. Pot spune că activitatea mea este diferită în fiecare zi, deoarece zilnic am câte o activitate specifică și apar provocări noi. Prin primirea informației despre o problemă și soluționarea ei, acest fapt mă ajută să primesc mereu o experiență în plus. Munca mea zilnică începe în fiecare dimineață prin a lua legătura telefonic cu fiecare fermă în parte pentru transmiterea informațiilor necesare și a problemelor, iar apoi se continuă cu activitățile aferente fiecărei zile, transmiterea informațiilor necesare către colegi și soluționarea problemelor.

// MUNCA DEVINE O JOACĂ ATUNCI CÂND FACI ZILNIC CEEA CE ÎȚI PLACE //

CARE ESTE LUCRUL DE CARE EȘTI CEL MAI MÂNDRU?

Lucrul de care sunt cel mai mândru este decizia radicală de a urma cursurile Universității de Științe Agricole și Medicină Veterinară din Cluj-Napoca. A fost momentul care mi-a schimbat viața și viziunea asupra carierei, iar de atunci totul a decurs ascendent în cariera mea profesională. Acum, din funcția actuală pe care o ocup în cadrul Smithfield Ferme, cel mai mândru sunt atunci când prin toată munca am ca rezultat la sfârșitul ciclului de creștere și îngrășare, livrarea porcilor grași la abator care îndeplinesc standardele cantitative și calitative ale companiei față de calitatea produselor.

DE UNDE ÎȚI IEI ENERGIA DIMINEAȚA, CE ANUME TE MOTIVEAZĂ?

Motivația și energia zilnică le iau din pasiunea de a profesa în domeniul zootehnic, o pasiune moștenită încă din copilărie. Făcând zilnic ceea ce îmi place, munca devine o joacă, iar rezultatele nu întârzie să apară.

CARE ESTE CEA MAI PLĂCUTĂ AMINTIRE DE LA LOCUL DE MUNCĂ?

Pe parcursul acestui drum al activității mele profesionale în marea familie Smithfield România, am mai multe amintiri plăcute. Prima amintire a fost atunci când am participat în calitate de student la primul meu program de internship organizat de companie. După terminarea studiilor superioare în 2019, am fost angajat ca inginer zootehnist, iar la începutul acestui an, am primit propunerea surprinzătoare de a prelua

și manageria 4 ferme de tip WTF din Jud. Timiș.

DACĂ AI FI MINISTRU, CE MINISTER AI ALEGE ȘI DE CE?

Aș alege ministerul agriculturii, deoarece agricultura și zootehnia sunt singurele ramuri pe care îmi face plăcere să le profesez. Activând în aceste domenii și făcând efectiv munca fizică și psihică pe care o necesită aceste două ramuri ale agriculturii, aș ști mult mai în detaliu cerințele și nevoile de care are nevoie un fermier pentru a produce materia primă, atât cereale, lapte, cât și carne, pentru a satisface nevoia de hrană a populației.

DACĂ AI CÂȘTIGA DUMINICĂ O SUMĂ MARE LA LOTO, CARE AR FI PRIMUL LUCRU PE CARE L-AI SCHIMBA ÎN VIAȚA TA?

Primul lucru pe care l-aș schimba în viața mea ar fi achiziția unei case și cel mai probabil mi-aș face propria afacere care ar consta în cultură mare și zootehnie.

CARE CONSIDERI CĂ ESTE, PENTRU TINE, PARTEA POZITIVĂ A APARIȚIEI PANDEMIEI SARS-COV-2?

Partea pozitivă a apariției pandemiei SARS-Cov-2 este faptul că timpul petrecut cu familia a crescut semnificativ. Un alt aspect pozitiv este că oarecum ne-a dat o lecție de viață destul de dură, învățându-ne să apreciem și să dăm importanță oricărui lucru din viața noastră, începând de la persoanele dragi din familiile noastre, lucrurilor materiale, cât și alimentelor, diminuându-se semnificativ risipa acestora.



Alexandru Negură

Manager Zonal
Divizia Ferme

CARE ESTE ACTIVITATEA TA DE ZI CU ZI ÎN CADRUL COMPANIEI?

Funcția de manager îngrășătorie presupune responsabilitatea de a organiza și de a repartiza activitățile între angajați, realizarea indicilor de producție cât și

// SUNT FERICIT ATUNCI CÂND ÎNCHEI UNELE PROIECTE PESTE AȘTEPTĂRI //

eficientizarea tuturor activităților din cadrul fermei Gătaia.

CARE ESTE LUCRUL DE CARE EȘTI CEL MAI MÂNDRU?

Sunt destul de tânăr, deci nu pot spune că am foarte multe realizări de care să fiu mândru, dar pe plan profesional numirea în calitate de manager îngrășătorie al fermei Gătaia a fost cu siguranță un moment de mândrie.

DE UNDE ÎȚI IEI ENERGIA DIMINEAȚA, CE ANUME TE MOTIVEAZĂ?

Dimineața încerc să nu sar peste micul dejun, iar cafeaua este binevenită. Motivația cred că vine din premisa „O nouă zi...o nouă provocare” fiindcă în fiecare zi activitățile sunt diferite.

CARE ESTE CEA MAI PLĂCUTĂ AMINTIRE DE LA LOCUL DE MUNCĂ?

La locul de muncă au fost multe amintiri fericite. Nu cred că aș putea alege una anume.

DACĂ AI FI MINISTRU, CE MINISTER AI ALEGE ȘI DE CE?

Dacă aș fi ministru, aș alege ministerul finanțelor. Cred că s-ar putea realiza mai multe pentru îmbunătățirea economiei.

DACĂ AI CÂȘTIGA DUMINICĂ O SUMĂ MARE LA LOTO, CARE AR FI PRIMUL LUCRU PE CARE L-AI SCHIMBA ÎN VIAȚA TA?

Primul lucru ar fi să încep construcția unei pensiuni agro-turistice cu un mic centru de echitație. Este un vis din copilărie.

CARE CONSIDERI CĂ ESTE, PENTRU TINE, PARTEA POZITIVĂ A APARIȚIEI PANDEMIEI SARS-COV-2?

Pentru mine nu pot să zic că apariția pandemiei SARS-Cov-2 are o parte pozitivă. În schimb, sper că încetinirea activităților la nivel global să fi avut un impact pozitiv asupra planetei.





Andreea Florea
Applications Team Leader
Smithfield România

CARE ESTE ACTIVITATEA TA DE ZI CU ZI ÎN CADRUL COMPANIEI?

Fac parte din Departamentul IT și mă ocup de organizarea și coordonarea întregii echipe IT, Operațiuni și Aplicații - Divizia Ferme. De asemenea, împreună cu toată echipa, asigurăm buna funcționare a sistemelor IT pentru Divizia Ferme.

// ESTE IMPORTANT SĂ LUCREZI ALĂTURI DE OAMENI FAINI //

CARE ESTE LUCRUL DE CARE EȘTI CEA MAI MÂNDRĂ?

Sunt mândră de familia mea. Datorită lor, am devenit ceea ce sunt.

DE UNDE ÎȚI IEI ENERGIA DIMINEAȚA, CE ANUMĂ TE MOTIVEAZĂ?

„Ziua bună se cunoaște de dimineață!”, iar o dispoziție bună și un somn liniștit mă ajută să încep dimineața în forță. Întotdeauna mi-am dorit să ajung la capătul problemei și cred că acest lucru mă auto-motivează.

CARE ESTE CEA MAI PLĂCUTĂ AMINTIRE DE LA LOCUL DE MUNCĂ?

Îmi e greu să aleg o amintire anume, deoarece sunt multe amintiri frumoase. Îmi aduc aminte că acum aproximativ 5 ani și jumătate, am găsit o carte de vizită care mă aștepta pe noul birou „Bine ai venit!”. Am apreciat acest lucru, este important să lucrezi alături de oameni faini.

DACĂ AI FI MINISTRU, CE MINISTER AI ALEGE ȘI DE CE?

Ministerul Educației, deoarece de aici pleacă educația. Este cea mai importantă și este cea care ne permite să evoluăm și să ne ajutăm atât pe noi înșine, cât și pe ceilalți. Totodată, sunt mulți elevi care trebuie să fie ajutați și care au rezultate foarte bune la școală, însă nu își permit din diverse motive, să meargă mai departe cu educația.

DACĂ AI CÂȘTIGA DUMINICĂ O SUMĂ MARE LA LOTO, CARE AR FI PRIMUL LUCRU PE CARE L-AI SCHIMBA ÎN VIAȚA TA?

Nu cred că aș schimba ceva anume sau cel puțin, nu aș face ceva extraordinar. Cel mai probabil, aș dona o parte din bani și aș planifica o mică vacanță.

CARE CONSIDERI CĂ ESTE, PENTRU TINE, PARTEA POZITIVĂ A APARIȚIEI PANDEMIEI SARS-COV-2?

Partea pozitivă este că majoritatea companiilor au început să își digitalizeze procesele. Timpul este cel mai de preț lucru și orice soluție care vizează eficientizarea lui aduce un plus de valoare.



Bogdan Curticiu
Director IKA
Elit

CARE ESTE ACTIVITATEA TA DE ZI CU ZI ÎN CADRUL COMPANIEI?

Activitatea mea zilnică presupune vizite la colegii mei din țară, încercând împreună, în urma vizitelor efectuate în magazine, să găsim cele mai bune soluții de îmbunătățire și creștere a vânzărilor și satisfacerii nevoilor consumatorilor. Purtăm discuții în centrala de achiziții a clienților noștri, în ceea ce privește ofertarea de produse noi, promovarea produselor existente, implementarea de promoții menite să vină în sprijinul clientului final. Analizez împreună cu colegii mei cerințele consumatorului (în schimbare în ultima perioadă, datorită pandemiei) și încercăm să oferim produse care să satisfacă aceste nevoi. Încerc să “fur” ceea ce este bun de la concurență,

// SUNT MÂNDRU CĂ ELIT ÎNCEPE SĂ FIE TOT MAI VIZIBILĂ ÎN COMERȚUL MODERN //

urmăresc dacă înțelegerile făcute cu achizitorii magazinelor în ceea ce privește oferirea anumitor promoții se regăsesc efectiv implementate și în magazine. La acestea, se adaugă participarea la ședințele strategice împreună cu managerul general, șeful de fabrică și colegul meu care se ocupă de comerțul tradițional.

CARE ESTE LUCRUL DE CARE EȘTI CEL MAI MÂNDRU?

Lăsând la o parte familia, care este pe primul loc, sunt mândru că de la o săptămână la alta, de la o lună la alta, de la un an la altul, firma Elit începe să fie tot mai vizibilă în comerțul modern.

DE UNDE ÎȚI IEI ENERGIA DIMINEAȚA, CE ANUME TE MOTIVEAZĂ?

Alerg de minim 5 ori pe săptămână, acest lucru mă relaxează foarte tare. Mă motivează faptul că membrii echipei mele sunt mulțumiți și că la finalul lunii își încasează bonusurile, ceea ce înseamnă că efortul depus nu a fost în zadar și a dat roade.

CARE ESTE CEA MAI PLĂCUTĂ AMINTIRE DE LA LOCUL DE MUNCĂ?

Vizita în China, acolo unde am avut ocazia să cunosc persoanele care conduc grupul din care facem parte și totodată să cunosc preferințele consumatorilor de acolo, preferințe diferite de cele cu care suntem noi obișnuți.

DACĂ AI FI MINISTRU, CE MINISTER AI ALEGE ȘI DE CE?

Ministerul Muncii și Protecției Sociale - aș da anumite legi prin care să se asigure o stabilitate socială în România, pentru ca forța de muncă de la noi din țară să nu mai fie nevoită să plece în alte țări, și totodată pentru a oferi tinerilor șansa să se afirme la noi în țară și să ajute la dezvoltarea pe termen lung a României.

DACĂ AI CÂȘTIGA DUMINICĂ O SUMĂ MARE LA LOTO, CARE AR FI PRIMUL LUCRU PE CARE L-AI SCHIMBA ÎN VIAȚA TA?

Aș sta să mă gândesc ceva timp, dar cu siguranță aș face în toată țara școli de meserii, deoarece în acest moment avem o lipsă acută de meseriași în toate domeniile de activitate.

CONSIDERI CĂ ESTE, PENTRU TINE, PARTEA POZITIVĂ A APARIȚIEI PANDEMIEI COVID-19?

În ciuda momentelor mai dificile în ceea ce privește evoluția vânzărilor, în această perioadă mai mult ca niciodată mi-am întărit ideea că mă pot baza pe întreaga echipă, fiecare venind cu idei noi, idei care au fost puse în practică, multe dintre acestea având rezultate neașteptat de bune. Chiar dacă am pierdut vânzare pe produsele destinate domeniului HoReCa, am reușit să găsim produse și modalități noi de ambalare pentru a acoperi aceste pierderi și a fi în continuare profitabili.



Ioana Ghib

Manager de Achiziții Materii Auxiliare și Materiale Elit

**// SUNT MÂNDRĂ
CĂ FAC PARTE DIN
ACEASTĂ COMPANIE
DE PESTE 17 ANI //**

CARE ESTE ACTIVITATEA TA DE ZI CU ZI ÎN CADRUL COMPANIEI?

Sunt manager de achiziții materii auxiliare și materiale, iar activitatea mea zilnică este de a asigura necesarul de astfel de materiale de care compania are nevoie pentru a efectua producția zilnică.

CARE ESTE LUCRUL DE CARE EȘTI FOARTE MÂNDRĂ?

Cel mai mândră sunt de faptul că fac parte din această companie de peste 17 ani, fiind primul meu job. M-am dezvoltat atât pe plan profesional, cât și personal având oportunitatea de a lucra alături de o echipă de profesioniști, iar unii dintre ei îmi servesc și acum drept exemplu în viață.

DE UNDE ÎȚI IEI ENERGIA DIMINEAȚA, CE ANUME TE MOTIVEAZĂ?

Energia de dimineață provine din faptul că mă simt ca în familie la ELIT, a doua mea casă și iubesc ceea ce fac. Fiecare zi este diferită având provocări și situații noi pe care reușesc să le finalizez cu succes și care mă dezvoltă profesional.

CARE ESTE CEA MAI PLĂCUTĂ AMINTIRE DE LA LOCUL DE MUNCĂ?

De fapt, sunt foarte multe amintiri plăcute de-a lungul anilor atât alături de colegi, cât și reușitele din plan profesional. Una

dintre ele a fost momentul achiziționării unei mari cantități de intestine naturale (necesarul de producție pentru mai multe luni) la un preț foarte mic anticipând dublarea prețurilor din piață, reușind să contribuie la profitul companiei.

DACĂ AI FI MINISTRU, CE MINISTER AI ALEGE ȘI DE CE?

Aș alege Ministerul economiei prin prisma experienței. Consider că sunt o persoană care folosește eficient resursele financiare.

DACĂ AI CÂȘTIGA DUMINICĂ O SUMĂ MARE LA LOTO, CARE AR FI PRIMUL LUCRU PE CARE L-AI SCHIMBA ÎN VIAȚA TA?

Primul lucru la care mă gândesc ar fi actele de caritate pentru oamenii aflați în situații nefavorabile, în semn de mulțumire pentru acest dar. Apoi, aș călători, călătoria fiind una dintre pasiunile mele.

CARE CONSIDERI CĂ ESTE, PENTRU TINE, PARTEA POZITIVĂ A APARIȚIEI PANDEMIEI COVID-19?

O parte pozitivă este faptul că am început să realizăm care sunt lucrurile importante și neimportante în viață, iar o altă parte este aceea de a aprecia darul sănătății.



Flavius Trif

Șef schimb de noapte la etichetare / ambalare - producție Maier Com

// DACĂ REUȘESC SĂ SCHIMB O ATITUDINE, MĂ AJUTĂ SĂ CONTINUI MUNCA PE CARE O FAC //

dimineața am nevoie de multă cafea :)))
Mă motivează rezultatele pe care le obțin în urma muncii mele. De exemplu, dacă reușesc să schimb o atitudine, să fac pe cineva să fie mai bun în ceea ce face, mă ajută să continui munca pe care o fac.

CARE ESTE CEA MAI PLĂCUTĂ AMINTIRE DE LA LOCUL DE MUNCĂ?

Pentru că a fost primul meu contact cu o fabrică de producție, nu știam la ce să mă aștept. Încă din prima săptămână, m-a surprins în mod plăcut felul în care o masă mare de oameni sunt organizați și faptul că fiecare știe clar ce are de făcut. Un alt lucru care mi-a plăcut, a fost faptul că conducerea a ținut cont de părerile angajaților și a implementat cu succes aproape toate doleanțele lor. De asemenea, am avut ocazia să cunosc câteva persoane formidabile!

DACĂ AI FI MINISTRU, CE MINISTER AI ALEGE ȘI DE CE?

Clar aș alege Ministerul Învățământului, deoarece educația este drumul pe care copiii urmează să atingă potențialul maxim în viață. Este, după cum bine se știe, cea mai importantă componentă a unei societăți și consider că modul

în care se realizează astăzi educația este puțin depășit, deoarece se pune un accent foarte mare pe teorie nu pe partea practică.

DACĂ AI CÂȘTIGA DUMINICĂ O SUMĂ MARE LA LOTO, CARE AR FI PRIMUL LUCRU PE CARE L-AI SCHIMBA ÎN VIAȚA TA?

Îmi place să cred că aș rămâne la fel. Bani, oricât de mulți ar fi ei, nu pot schimba pe cineva.

CARE CONSIDERI CĂ ESTE, PENTRU TINE, PARTEA POZITIVĂ A APARIȚIEI PANDEMIEI SARS-COV-2?

Îmi place întrebarea aceasta, pentru că e important ca mereu să vedem partea plină a paharului și să ne concentrăm pe ce putem face să depășim o problemă sau o situație nefavorabilă. Cred că asta am învățat în timpul petrecut în fabrică până acum. Ca parte pozitivă, aș aminti faptul că pandemia a obligat firmele să se digitalizeze într-o măsură mult mai mare și pentru că am fost rugați să stăm mai mult în case consider că relațiile dintre membrii familiilor au avut de câștigat.



EDIȚIA A 2A A CAMPANIEI BLACK FRIDAY 2020, ÎN PARTENERIAT CU EMAG

PRODUSELE COMTIM, LA UN CLICK DISTANȚĂ!

Singura companie participantă în cadrul Evenimentului Black Friday de pe platforma Emag care în acest an a primit 5* exclusiv în cadrul review-urilor primite din partea clienților!

Pentru mulți dintre noi, luna noiembrie aduce cu sine poate cel mai așteptat eveniment de shopping al anului: Black Friday. Însă în acest an, data de 13 noiembrie a însemnat un test de rezistență, în special în rândul retailerilor de pe piața românească, dar nu numai. În acest context al pandemiei, am decis să venim și în acest an în întâmpinarea clienților, în parteneriat cu Emag, prin intermediul unei campanii de promovare pentru două produse marca Comtim, la prețuri avantajoase:

- JAMBON
- SEMICARCASĂ DE PORC SFERTUITĂ

Printre principalele beneficii pe care brandul Comtim le-a oferit clienților noștri se numără siguranța și calitatea produselor românești, pe care tot mai mulți români le-au apreciat. Această campanie a înregistrat o dublare a numărului de comenzi, comparativ cu anul precedent. Această creștere a fost datorată încrederii în produsele noastre de cea mai bună calitate și prospețime pe care, noi, cei din echipa Smithfield România, o oferim cu consecvență, și cu precădere în contextul actual al pandemiei. Rolul acestei campanii este acela de a ne apropia și mai mult de clienți, de a crea o legătură emoțională cu acesta, și poate, în viitor să dăm naștere, împreună, unei noi tradiții. Am avut plăcerea și șansa totodată să vorbim personal cu fiecare client și să ascultăm păreriile tuturor. Impactul acestei campanii este unul puternic, care s-a manifestat și în rândul românilor de peste granițe. Tinerii care au plasat comenzi, în principal, au vrut să-și manifeste aprecierea față de familie sau cunoștințe."



Un proiect îndrăzneț și frumos am putea spune, o campanie de la români pentru români, care în mod cert poate continua. Pe această cale dorim să mulțumim întregii echipe care s-a implicat în buna funcționare a acestui proiect, cu profesionalism și dedicare. Datorită ei am reușit și în acest an să fim creativi și adaptabili la tendințele de piață

actuale, atât în plan offline cât și online! Feedback-ul pe care noi l-am primit, în această perioadă de criză, reprezintă o formă înaltă de loialitate.



Laura Patian
Sales & Trade Marketing Representative

// CLIENȚII ÎȘI DORESC O EXPERIENȚĂ DE SHOPPING COMPLETĂ! //

„Restricțiile de circulație din cauza pandemiei au contribuit puternic, în acest an, la scăderea traficului din magazinele tradiționale. Tot mai mulți români s-au îndreptat spre cumpărături online, astfel că Black Friday 2020 a fost, din punctul meu de vedere, o ocazie extraordinară de promovare a brandului COMTIM în cadrul celui mai mediatizat și vizibil eveniment online al anului. Experiența de a sta de vorbă cu fiecare client, pentru a le mulțumi pentru încrederea acordată și a planifica livrarea produselor comandate în funcție de nevoile clientului, de capacitatea de producție, și rute de distribuție, a fost pentru mine o ocazie extraordinară să descopăr ca în ziua de astăzi clienții nu își mai doresc doar un produs, ci o experiență de shopping. Grijă pentru a livra cea mai proaspătă și calitativă carne din lume a presupus o comunicare permanentă cu colegii din producție pentru selecția carcasei, cu colegii de la picking și logistică pentru pregătirea, manipularea și livrarea comenzilor, și mi-a confirmat că suntem o echipă de profesioniști, capabili să ne reinventăm pentru a face față tuturor provocărilor.

La fel ca și în cazul comerțului offline, cred cu tărie că cel mai important este să pui clientul pe primul loc. Este responsabilitatea noastră să găsim soluții orientate spre client, indiferent de situație.”



PROIECTUL DE PROMOVARE AL BRANDULUI COMTIM ÎN MARILE REȚELE DE MAGAZINE CONTINUĂ

Momentul în care unul dintre partenerii noștri vine să ne mulțumească, evidențiind eforturile de dezvoltare și poziția pe piață, avem siguranța că am făcut o treabă bună împreună, iar scopul de a reduce brandul Comtim zilnic în lumina reflectoarelor este din ce în ce mai aproape de a fi realizat! În orice industrie, pentru a evolua, dezvoltarea continuă este obligatorie, chiar și atunci când ai zeci de ani de experiență. Pe lângă faptul că dezvoltăm continuu game noi de produse marca Comtim și optimizăm produsele actuale în funcție de tendințele pieței, dezvoltăm și parteneriate cu marile lanțuri de magazine pentru a dedica vitrine personalizate doar produselor noastre. Astfel, Grupul Auchan a fost primul partener pe care l-am convins că alături de noi va reuși să câștige încrederea consumatorilor.

Am început în anul 2019 cu cele 3 magazine Auchan din Timișoara, unde am listat toate gamele Comtim (Porc Proaspăt, Bun de Gătīt, Porc Ușor) și am delimitat spațiul de expunere la raft. În momentul de față, suntem prezenți în magazinele Auchan din Timișoara, Oradea, Deva, Sibiu, Cluj Napoca, unde clienții se pot bucura de produsele Comtim, atât în magazine cât și pe platformele online ale retailerului.

Anul 2020 a fost un an care ne-a adus multe provocări: am reușit să dezvoltăm parteneriate noi cu Remarkt, unde clienții

găsesc exclusiv produse Comtim, iar cel mai nou proiect este cu partenerii de la Rewe, unde începând cu luna ianuarie, în toate magazinele Penny din Timișoara se vor găsi doar produse Comtim. Am avut, de asemenea, primele apariții ale produselor Comtim în cadrul revistelor partenerilor (Lidl, Penny, Remark, Profi), care au ajuns la peste 10 milioane de consumatori. Ne menținem așadar promisiunea de a ne extinde prezența atât în retailul modern, cât și în cel tradițional cu carnea Comtim, 100% românească, produsă într-un mod responsabil.



Articol redactat de **Cezar Ludoșean**, Sales Manager - Modern Retail

UN DA-TRIȚIONIST ÎN APĂRAREA... PORCULUI

Mihaela glumește de multe ori spunând că ea este un DA-triționist, pentru că toți cei care i-au cerut sfatul sau au interacționat cu ea profesional au observat că este genul de specialist care nu interzice – lucru facil, pe care îl fac mai toți cei care dau sfaturi despre nutriție – ci argumentează cu știința, dozează cu pricepere și explică cu înțelegere procesele care au loc în interiorul organismului. În felul acesta, ajungi să înțelegi ce și cum să mănânci, nu doar să îți o dietă promovată într-o revistă colorată și foarte populară. Mihaela s-a specializat în nutriție în Franța și are o carieră strălucită în România. Poate că deja bănuieți despre cine este vorba: cu siguranță că o știți de la Pro TV, de la Arena Bucătarilor sau de pe blogul ei personal – Mihaela Bilic.

În 2013, Mihaela spunea: « mă doare când văd câtă energie negativă am ajuns să îndreptăm împotriva mâncării. Mă doare că un popor vesel și ospitalier precum poporul român a declarat război bunătaților de pe masă și a ajuns să își renege tradițiile, inclusiv pe cele culinare. Mă doare ușurința cu care ne lepădăm de propria identitate pentru a ne fândosi în straie de împrumut, doar pentru că au etichete frumos colorate. Mă doare superioritatea cu care îi tratăm pe

cei normali, obișnuiți, care mai au curajul în România să mănânce slănină cu pâine sau mămăligă cu brânză. Mă dor privirile dezaprobatoare și cuvintele nerostite (dar gândite!) ce judecă cu cruzime și fără nici un drept kilogramele în plus ale altora ». Efortul pe care trebuie să îl facem pentru a fi în armonie cu corpul și viața noastră nu e unul dietetic. Trebuie să normalizăm relația cu mâncarea, să redescoperim credințele și tradițiile, propriul sistem de valori și lucrurile care dau sens cu adevărat existenței noastre, mai spune Mihaela. Ea promovează o « dietă a bunului simț » spunând că nu mâncarea e vinovată ci noi, pentru că o folosim ca să ne umplem viața, nu ca să ne hrănim cu adevărat. Ea militează pentru o relație armonioasă cu mâncarea, care presupune mult bun simț, echilibru, lipsa excesului și bucuria de a trăi și a te hrăni bine și cu gust. Nu interdicțiilor, DA armoniei în nutriție – de unde și calificativul de « DA-triționist » pe care și l-a acordat singură.



Mihaela a fost dintotdeauna un susținător al consumului de carne de porc, care a fost pe nedrept, mult timp ocolit de modelele trecătoare ale modernității.

De aceea, în această iarnă, pe pagina sa de Facebook, ea a început o serie de interesante « povești ale porcului », cu și despre porc, în care explică beneficiile consumului de carne de porc, demitizează credințe eronate și argumentează științific calitățile acestui aliment. Suntem mândri că avem un ambasador de calibrul Mihaelei și îi mulțumim pentru efortul educativ pe care îl face!

La mulți ani, Mihaela, și abia așteptăm să citim / vizionăm și următoarele episoade și articole despre « povestea porcului » românes!

PS: Pe Mihaela o puteți urmări pe pagina ei de Facebook, dar și pe platformele noastre de social-media: pagina de Facebook Comtim.



BUCATE BĂNĂȚENE CU LAURA LAURENȚIU ȘI COMTIM



Cu siguranță că aceia dintre voi care sunteți bucătari, mai mult sau mai puțin amatori, ați încercat deja o rețetă de duminică de-a Laurei. Blogul ei (lauralaurentiu.ro) e urmărit de aproape jumătate de million de persoane, iar faptul că e de-a noastră din Banat o face să ne fie și mai familiară, prin bunătațile pe care le gătește și prezintă de mai bine de 10 ani.

Și, dacă mai aveți nevoie de încă un motiv în plus să intrați pe website-ul ei, în caz că nu ați făcut-o deja, veți vedea că de două luni, Laura gătește cu produsele noastre, de la Comtim! Fie că vorbim de gustoșii mitei sau de celebra scărnică marinată, Laura a reușit de fiecare dată să propună rețete care să le pună în valoare și să le facă și mai apetisante – de parcă acest lucru ar mai fi fost posibil!

Colaborarea cu ea ne onorează, pentru că îi apreciem nu numai gustul pe care reușește să îl dea bucatelor și să îl și povestească cu talent, ci și implicarea ei. Vă așteptăm să ne spuneți ce părere aveți de rețetele Laurei cu produse Comtim și, de ce nu, să ne trimiteți și rețetele voastre originale, care folosesc produsele Comtim – Din tradiția familiei tale!

Suntem convingși că în fiecare dintre voi se găsește un Chef încă nedescoperit, care, cu ajutorul Laurei și al Comtim, poate să devină vedeta incontestabilă a unui prânz sau cină în familie! Singurul risc – pentru că există mereu un risc! – este ca preparatele să fie atât de bune încât să fiți desemnat oficial, de acum încolo, bucătarul familiei! Cu rețetele Comtim by Laura Laurențiu vă puteți întâlni și pe pagina noastră de Facebook (@comtim.ro), dar și pe canalul ei de YouTube.

Vă urăm poftă bună!



Gamă nouă de produse!



Gama Comtim Extinderea portofoliului de produse cu valoare adăugată

În ultimii 5 ani, principalul obiectiv al companiei noastre a fost extinderea portofoliului de produse cu valoare adăugată, destinate în special retailului modern. Astfel, 20% din produsele noastre fac parte din această categorie, iar 25% dintre acestea sunt vândute sub marca Comtim.

Totodată, îmbunătățirea nivelului de trai, creșterea veniturilor, schimbarea stilului de viață și a obiceiurilor culinare, lipsa experienței în pregătirea meselor acasă și a timpului dedicat preparării acestora, precum și interesul consumatorilor pentru un stil de viață sănătos au contribuit la creșterea cererii pentru produse Ready-to-Eat. Pe de altă parte, acest segment de produse deja existent în piață oferă consumatorilor produse cu beneficii nutriționale limitate și cu atribute senzoriale sub așteptările consumatorilor.

Tendențe și oportunități...

De-a lungul anilor, piața alimentelor convenționale a crescut, fiind capabilă să ofere o masă completă

care a fost preparată în prealabil și fie necesită puțin timp pentru pregătire suplimentară, fie oferă produse care pot fi consumate direct.

Pentru cei care preferă produsele ready-to-eat, am creat gama Comtim Steak House – Produse cu semnătură, formată din produse inedite, inovatoare, unice ca și concept în piață. Oferă clienților noștri posibilitatea de a găsi direct pe rafturile marilor lanțuri de magazine produse, obținute din carne proaspătă, aseasonate doar cu ingrediente naturale, realizate sub semnătura unui chef. Astfel, după un proces laborios de dezvoltare, Smithfield România a lansat în piață la începutul lunii decembrie, noua gamă de produse. Produsele au fost definite pentru a reprezenta identitatea Comtim ca marcă ambasador cu cele mai importante atribute:

**produs 100% românesc
siguranță alimentară
gust autentic
produse originale.**

Steak House by Comtim – Signature Products reprezintă o gamă „brand experience” marca Comtim, care oferă consumatorilor produse premium, preparate după tehnici moderne de gătit, care mai au nevoie să se odihnească la cuptor doar 10 minute pentru a dezvălui un gust echilibrat și o textură desăvârșită. De asemenea, pentru dezvoltarea strategiei produsului, obiectivul principal a fost îmbunătățirea indicelui de performanță calitate-preț pentru consumatori și concentrarea atenției noastre asupra oportunității de a ne diferenția de concurență în ceea ce privește aspectele de calitate.

Povestea brandului Comtim

Smithfield România păstrează tradiția Comtim și oferă produse din carne de porc de cea mai bună calitate, cu un gust autentic românesc, provenită de la porci crescuți în România și hrăniți cu cereale românești. Continuăm misiunea de a produce *Hrană bună. În mod responsabil.*

Prin gama SteakHouse, Comtim devine sinonim cu originalitatea și propune produse de restaurant, la tine acasă! Comtim, carne de porc #bună-bună. Rețete gourmet, provenite din gustul original, veritabil, de carne proaspătă.

Produsele Comtim au fost întotdeauna apreciate pentru gustul fraged, de carne proaspătă! Dar și pentru savoare originală, unică, de carne autentic românească. Comtim rămâne, ca un arc peste

timp, un produs autentic. Povestea savuroasă și memorabilă a unei tradiții locale românești este dusă mai departe de colegii noștri care investesc toată priceperea, implicarea și experiența lor pentru a continua să ofere ... doar cea mai bună carne. Acolo unde pasiunea pentru carnea de porc produsă responsabil se îmbină cu inovația, rezultatul este un produs care aduce cu sine nostalgia unor mese savurate în tihnă. Fără griji. Doar gust veritabil. Carnea de porc produsă de Smithfield România în Banat continuă o tradiție unică. Păstrează calitatea gustului inconfundabil de carne de porc proaspătă, iar Comtim rămâne sursa de Hrană bună. În mod responsabil.

Conceptul grafic al ambalajului-o poveste!

Conceptul grafic al ambalajului este o abordare de comunicare fusion unică, ce combină trei arhetipuri primare:

- Tradiționalist (Comtim), ca lider de piață în România pentru carne de porc românească cu tradiție în calitate. Un brand cu istorie și recunoaștere.
- Caregiver (Smithfield România), ca lider de piață în România, pentru carne de porc realizată în mod sustenabil și sigur. Un brand al siguranței și calității alimentare.
- Artist (Chef), ca și valoare adăugată prin gust, rețetă de succes, mod de preparare garantat, semnătură. Un brand al experienței culinare autohtone.

Gama este menită să așeze brandul Comtim în preferința consumatorului modern, comod și grăbit, contemporan, prin abordare Brand Experience Funnel (ready meal – gata de servit). Produsele sunt pregătite pentru a juca rolul de Brand Ambasador Comtim cu cele mai importante atribute. Siguranță/ Calitate/Gust/Confort. Un pachet de beneficii greu de refuzat.

Abordarea grafică este rezultatul unui studiu grafic/semiotic/cromatic, ce privește atributele principale ale nevoilor arhetipului Inocent (profil principal client). Cald, simplu și înțelegător, cu inserții artistice (Care Giver+ Artist). Este compusă din fundal lemn stejar cu o farfurie retro din lemn pe care este așezat un steak de porc bine gătit. Conține un susținător/tenant pentru prospețime (sparanghel) ce are ca rol inducerea stării de fresh/sănătos/echilibrat. Complementaritatea culorilor este subliniată prin etichete simple, cromate puternic, menite să scoată în evidență numele produsului și implicit a rețetei.

„Produse cu Semnatură” simbolizează recunoașterea, succesul, garanția unei experiențe ce provine din

spațiul gourmet, oferit de arhetipul „Artistului” dat de către Chef. Linia grafică artistică folosită la pictogramele care atestă beneficiile oferă ambalajului un plus de originalitate, heraldică, creativitate – Hand Made mood. Credem că „rețeta ambalajului”, împreună cu rețeta realizată integral de Chef și desăvârșită de calitatea materiei prime, va avea un rol important în poziționarea pe piață a brandului Comtim în următoarea perioadă. Steak House Comtim este un concept original și puternic pentru toți cei care doresc să guste repede, fără efort, calitatea și gustul cărnii de porc cu tradiție în România, marca Comtim. Vom echilibra în următoarea perioadă numărul produselor cuprinse în gamă, pentru a ne putea adresa unui număr cât mai mare de clienți, prin definirea corectă și completă a rețetelor așteptate de piață. Produsele „preparate cu semnătura” Chef Daniel Grosu reprezintă gama „brand experience” pentru brandul Comtim, prin experiența unui gust echilibrat și a metodei de gătire contemporane rapide, 10 min la cuptor.

SteakHouse Comtim este un rezultat unic al Excelenței Operaționale Smithfield România!

Chef Daniel Grosu,

cele mai gourmet rețete, alăturate gustului unic de carne bună Comtim

Prin STEAK HOUSE by Comtim, oferim celor mai pretențioase gusturi preparate aseasonate cu grijă, pregătite prin rețete proprii, gourmet, cu aceeași grijă ca pentru un meniu de restaurant.

Comtim îți oferă #restaurantul tău de acasă!

Cele mai gourmet produse pot fi savurate chiar în tihna casei tale.

Poți deveni chiar tu masterchef-ul familiei tale, gătind cele mai gustoase produse cu ușurința unui bucătar experimentat. Cu un gust excelent, produsele Steak House oferă garanția și consecvența calității cărnii de porc, produsă local. Toate aceste calități se regăsesc în produsele Comtim, pe care le folosesc constant încă din momentul în care am deschis prima locație Steak House din România. Pentru a evidenția gustul autentic al cărnii Comtim, am urmat tehnici brevetate de gătire pentru a optimiza calitatea și echilibrul nutrițional, oferind astfel preparate absolut gustoase, pregătite într-un mod profesional.

Medaliile cele mai de preț, adevăratele valori ce contează, sunt aprecierile primite din partea clienților pentru

că le-am oferit experiențe culinare unice... Asta mă încurajează să merg mai departe, să aduc lângă mine tineri dornici să intre în școala aromelor, cărora să le transmit experiența mea și determinarea de a alege întotdeauna, pentru rețete desăvârșite, gustul bun al cărnii proaspete de porc. Să punem pasiune în creațiile noastre culinare. Produsele Steak House Comtim poartă semnătura și validarea mea pentru un produs desăvârșit, cu un gust savuros”.

Descrierea produselor

Beneficiile produselor sunt:

Preparate cu semnătură

Produse inovatoare – restaurantul tău de acasă

Materie primă atent selecționată

Doar ingrediente naturale

Tehnici de gătire moderne (slow cooking) care au impact minim asupra calității nutriției

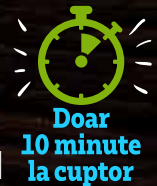
Profil nutrițional optim

100% DELICIOS

100% PROASPĂT

100% ROMÂNESC

0% COMPROMISURI



Gama de produse Comtim Steak House – Produse cu semnătură este formată din:

Scăricică Marinată

500g
Conține Scăricică de porc marinată după rețeta protejată marca Comtim



Tomahawk De Porc

450g
Conține cotlet de porc cu os și piept de porc cu os, condimentat și gătit după rețeta proprie Comtim



Chops De Porc

350g
Conține cotlet de porc cu os și piept de porc cu os, condimentat și gătit după rețeta proprie Comtim



DOAMNA LENU, COLEGA NOASTRĂ DE SUFLET



Este o onoare pentru mine că am avut ocazia să cunosc un asemenea coleg, dar înainte de orice un asemenea om: Elena Blendea, Lenu sau D-na. Lenu, așa cum îi spuneam noi toți. Era foarte ușor să o remarci, chiar dacă intrai pentru prima oară în birou. Draguță, cochetă, și întotdeauna cu zâmbetul pe buze. Un om ce și-a făcut meseria cu atât de multă dăruire și drag, un om ce și-a respectat superiorii și colegii, fiind acolo unde trebuia ori de câte ori era nevoie. A trecut și a rămas loială locului de muncă, chiar dacă au existat și momente dificile. Nu spunea



niciodată nu, indiferent de sarcina primită. Corectă, mereu ancorată și dornică de a învăța tot ce e nou și de a fi în pas cu toate schimbările.

Cu siguranță a iubit în egală măsură atât meseria, cât și colegii. Fie că era vorba de a oferi training unui coleg ce abia se angajase, fie că era vorba de plecarea în teambuilding, de împodobitul bradului de Crăciun, de aniversarea unui coleg, de minunatele petreceri de Crăciun, întotdeauna Lenu spunea da și nu numai atât. Era implicată în orice. Îmi amintesc și rămân amintiri dragi sufletului meu toate teambuilding-urile în care am fost și în care Lenu nu se

diferența niciodată de cei tineri. Trăia la intensitate maximă orice. Râdea și plângea alături de tine. Dar niciodată nu te încărca cu problemele ei. Simt și acum aceeași implicare și dăruire, dar acum alături de familia ei minunată, în calitate de bunică a Leei.

Nu trebuie să fugim de amintiri, ci dimpotrivă, să le punem la loc de cinste. Eu mă mândresc cu acestea și mă bucur că am putut trăi asemenea momente.

Angelica Farău, contabil, Departament financiar-contabilitate, Divizia Ferme

BIROURILE SMITHFIELD ROMÂNIA, CU AER TOMNATIC



Toamna aceasta și-a făcut mai mult simțită prezența în birourile Diviziei Carne Proaspătă, mulțumită decorațiunilor specifice. Forgaci Dalia, angajata Clean Expert care ne ajută zilnic în menținerea curățeniei, s-a ocupat de realizarea unor coșuri ornamentale speciale. Acestea au înfrumusețat mai multe zone ale sediului, precum recepția, sala de mese, Departamentele Vânzări, HR etc.

Ideea de a avea un astfel de colț în Departamentul HR a venit de la Ana Maria Caciuc. „Am constatat anul acesta,

mai mult decât oricând, cât de important este să găsim un colț de relaxare în cadrul biroului și m-am hotărât să aducem printre noi specificul fiecărui anotimp prin realizarea unui mic colț pentru a relaxa privirea și care să ne aducă un zâmbet în momentul în care ne ridicăm ochii din calculator. Toamna este un bun prilej să găsim foarte multe materiale ce pot îmbina o decorațiune simpatică. Prin urmare, am plecat la piață pentru a găsi la micii producători locali cele mai frumoase simboluri ale toamnei, am căutat prin parcuri și alte elemente oferite de natură. Rezultatul a fost colorat, tradițional, apreciat de cei care l-au văzut. Ne bucură ori de câte ori trecem pe lângă el.”

Ana Maria Caciuc, HR Administration Team Leader.



EVENIMENT SPECIAL ÎN ECHIPA HSE

Bogdan Ilie și Corina Tat, colegii noștri din cadrul departamentului HSE, au împlinit un an de când sunt în echipa Smithfield România! Cei doi membri ai departamentului au intrat în echipa HSE la o distanță de câteva zile, astfel că au fost sărbătoriți împreună. Colegii din cadrul departamentului le-au pregătit o surpriză plăcută. Pentru a marca evenimentul într-o notă festivă, dar și amuzantă, au primit diplome tematice personalizate!

Mulți ani înainte în echipa Smithfield România!



VEDETELE CAMPANIEI DE EMPLOYER BRANDING

Florin Adrian Bucureștianu
Departament Producție, Secția Tranzare

Daniel Ilie
Departament Resurse Umane

Laura Patian
Departament Vânzări

Liliana Mineață
Departament Resurse Umane

Alexandru Marinică
Departament Livrare Carcasă

Claudiu Cornel Mateita
Departament Producție, Secția Tranzare

Alina Vânan
Departament Financiar

Medana Dobre
Departament Calitate

Nicolae Iordache
Departament SSM

Lucian Crăciun
Departament Producție, Secția Procesare

INTERVIU MASCOTA COMTIM / PART 3



CUM AI PETRECUT CARANTINA, MASCOTĂ COMTIM?

Nu am considerat că sunt în carantină, în primul rând... Eu sunt un porcușor

foarte vesel de obicei, însă eram obosit de la atâta treabă. De asta pot spune cu mâna pe inimă că perioada de restricții mi-a venit ca o mânășă. M-am odihnit, am început să învăț limba chineză, am demarat un nou proiect pentru redecorarea casei. Îmi doresc să încep să fac sport mai serios, dar am dureri de genunchi, cred că din cauza canapelei. Și am început să gătesc după rețetele Laurei Laurențiu. Delicioase, vă rog să mă credeți! Rețeta de frigăruu cu cârnați este un deliciu! O puteți găsi pe site-ul www.laurelaurențiu.ro.

CĂRȚI NE RECOMANZI PENTRU A TRECE PRIN ACEASTĂ IARNĂ?

Citesc multe ziare în ultima perioadă și mă documentez de pe site-urile de știri online, să fiu la curent cu pandemia. Dar mă atrag mult cărțile de psihologie, mă ajută să mă înțeleg mai bine.

CE AI FACE DACĂ AI DEVENI, PESTE NOAPTE, MILIONAR?

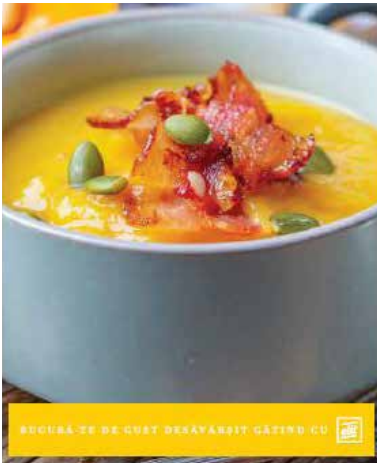
Ohh! Acesta ar fi cu adevărat un vis împlinit! Contrar a ceea ce se așteaptă de la cei care câștigă, eu nu îi voi investi în proprietăți luxoase sau vacanțe în locuri exotice. Am să îi donez organizațiilor care oferă vaccinuri copiilor care trăiesc pe continente mai puțin norocoase... Sunt un porcușor empatic, știu asta. Dacă am face cu toții o faptă frumoasă pe zi sau am oferi un cuvânt de încurajare și apreciere, lumea ar fi un loc mai bun.

CE ÎI TRANSMIȚI LUI MOȘ CRĂCIUN ANUL ACESTA?

Aș vrea să îi transmit să nu uite să dăruiască copiilor în acest an și de fapt, tuturor, cele mai de preț daruri - sănătate și voieșie, și mese bogate în legume și fructe.

Sărbătoriți Crăciunul cu multe dulciuri!
#guitzguitz

REȚETĂ ELIT CÂRNAȚI ÎN ALUAT



„Toad in the hole” sau „Cârnați în aluat” este rețeta noastră de azi și vă promitem că va fi îndrăgită de toată lumea! Ce este de fapt „Toad in the hole”? Un preparat specific bucătăriei din Anglia/Scotia. Sunt practic cârnați în aluat de budincă Yorkshire!

Ce e budinca Yorkshire? Este un aluat pe bază de făină, ouă și lapte, care se coace în forme preîncălzite, astfel devine pufos pe alocuri și are o crustă crocantă. Când nu e gătită alături de carne, în budinca Yorkshire se adaugă untură, de porc sau de găscă.

Ce coacem în aluatul delicios? Cârnații noștri preferați, desigur - Cârnați de casă „Plin de carne” de la ELIT!

De ce vă recomandăm să încercați cârnații de casă „Plin de carne” de la ELIT?

- au un conținut mare de carne, așa cum sugerează și numele lor;
- sunt ușor afumați și se potrivesc perfect în orice preparat;
- pot fi savurați ca atare, dar și ca ingredient în tocănițe, ciorbe, omlete.

TOAD IN THE HOLE – CÂRNAȚI ÎN ALUAT – TOT CE TREBUIE SĂ ȘTIȚI DESPRE REȚETĂ

• Sunteți o familie numeroasă? Puteți dubla foarte ușor cantitățile din rețetă! Timpul de coacere rămâne același, doar folosim o tavă mai mare.

• Este foarte important să coacem cârnații la o temperatură mare (200°C). Astfel, se rumenesc frumos și lasă grăsimea minunată, în care vom coace aluatul.

• Extra gust și savoare? Când scoateți Toad

in a hole din cuptor, cât e încă fierbinte, puteți rade cașcaval!

Ingrediente pentru 4-6 porții **Toad in the hole** (Cârnați în aluat)

- 6-8 bucăți Cârnați de casă „Plin de carne” ELIT

- 150g făină

- 3 ouă mari

- 200ml lapte

- sare și piper după gust

Încingem cuptorul la 200°C. Așezăm cârnații într-un vas de 15-20cm. Îi prăjim în cuptor 12-15 minute sau până sunt frumos rumeniți.

Îi întorcem o dată în timpul coacerii, pentru a se rumeni uniform. Între timp, pregătim aluatul. Într-un bol punem făina. Facem o gropiță în mijloc. Turnăm ouăle și amestecăm bine cu telul sau mixerul. Adăugăm laptele treptat, amestecând continuu. Condimentăm cu sare și piper. Când cârnații sunt rumeniți, scoatem tava din cuptor. Turnăm aluatul de jur împrejurul cârnaților. Dăm din nou la cuptor 25-30 minute sau până aluatul este umflat, rumenit și bine legat.

Când servim Toad in the hole? Răspunsul este simplu: ORICÂND! La mic dejun, la un prânz în familie, la brunch. Este ușor de pregătit și poate fi rețeta salvatoare în foarte multe situații!

COLEGUL NOSTRU DIN DEPARTAMENTUL SECURITATE, SILVIU POPȘA, A CĂȘTIGAT LOCUL I LA CAMPIONATUL NAȚIONAL DE ÎMPINS DIN CULCAT

Concursul a fost organizat de către Federația Română de Powerlifting în luna octombrie a acestui an.

Felicitari, Silviu!

O viață de sportiv plină de succes!



FANII PAGINII DE SOCIAL MEDIA NE TRANSMIT ENTUZIASMUL LOR PENTRU GUSTUL SAVUROS AL PRODUSELOR COMTIM:



„Chiar am mâncat savuroșii voștri mici astăzi! Sunt cei mai buni, e constatare în timp nu de azi, de ieri! Bravo!”

„Felicitări Comtim sunteți super! Îmi plac produsele voastre!”

„Cei mai buni mici!!! Am constatat!”

„Îmi plac foarte mult coastele!”

„De când v-am descoperit în magazinele Anabela din jud. Vâlcea, numai carne și preparate Comtim cumpărăm. Gustul cărnii de altădată.”

„Pentru familia mea sunteți number one!”

„Foarte gustoși micii de Comtim. Felicitări!”

„Felicitări Comtim, Dumnezeu să vă binecuvânteze!”

FAN ELIT -RECENZII POZITIVE PAGINA DE FACEBOOK



Iloca Ana
Cârnați Elit sunt preferații familiei mele. Merg în toate combinațiile, dar în fasole sunt demențiali!
Like · Reply · Message · 3w

Kinga Csilla Balogh
Dimineata in omleta, la pranz cu fasole si seara cu pizza! Adoram carnatii #ELIT
Like · Reply · Message · 3w · Edited

Claudia L. Chibuz
Cârnații Elit merg cel mai bine cu fasole, o combinație delicioasă pentru întreaga familie.
Like · Reply · Message · 3w

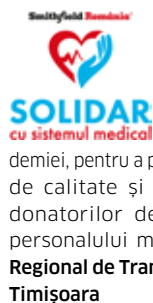
Mihaela Clăjan
Pe pizza sunt delicioși, în omleta sunt gustoși, cu fasole... fabuloși!
Like · Reply · Message · 3w

Lumina Șuleacov
Carnat Elit cu fasole, combinație fabuloasă !!! P.S. Am cumparat recent un ciclan alumat fara os Elit, senzational !!! Cinci stelute de la mine
Like · Reply · Message · 3w

Felicia Arva
O fasolice scazuta cu carnat Elit o bunătate si castraveti murati!
Like · Reply · Message · 3w

„MULTUMIM SMITHFIELD ROMÂNIA!

Mobilizarea companiei Smithfield România pentru a ajuta Centrul Regional de Transfuzie Sanguină Timișoara este remarcabilă. Are un scop bine definit medico-sanitar, care este de apreciat. Prin donația dumneavoastră am reușit să achiziționăm aparatură medicală, care constă în: un hemomixer, o sudează portabilă și un fotoliu/pat, care vor fi folosite în scopul creșterii colectei de sânge.



Acțiunea dumneavoastră ne este de mare folos, acum în perioada pandemiei, pentru a putea oferi servicii de calitate și siguranță, atât donatorilor de sânge, cât și personalului medical.”

Centrul Regional de Transfuzie Sanguină Timișoara



„Multumim pentru sprijin. Laptopurile, videoproiectoarele și imprimantele ne-au fost de mare ajutor pentru înființarea acestei grupe. Dumnezeu să vă răsplătească înzecit pentru ajutorul pe care l-ați acordat școlii noastre! Vă mulțumim!”

Pavel Carmen, director Școala Gimnazială Sintea Mare



„Vă transmitem prin aceste rânduri mulțumirea și recunoștința noastră pentru grija pe care o manifestați față de copiii din Așezământul Sfântul Ierarh Leontie din Rădăuți și vă asigurăm că acești copii au beneficiat de darurile oferite de dumneavoastră, bucurându-se de deliciul și diversitatea produselor.”



„Suntem plăcut impresionați de solidaritatea umană manifestată de echipa Smithfield România și apreciem generozitatea și sprijinul oferit beneficiarilor Asociației Creștine For Help. Ne bucurăm că acea chemare interioară și profundă, proprie fiecăruia dintre noi v-a mobilizat spre a ne da curaj de a merge mai departe în aceste vremuri dificile. Responsabilitatea socială este o valoare care ne unește.”

Claudia Radu, președinte Asociația Creștină For Help din Timișoara

CU OPTIMISM, PRIN PANDEMIE

DESPRE LUMEA CULORILOR ȘI PASIUNI REDESCOPERITE



Anul acesta ne-a pus la încercare pe toate planurile, atât profesional, cât și personal. Activitățile de zi cu zi s-au schimbat și am fost nevoiți să ne reorientăm, să ne punem imaginația și creativitatea în valoare. Pe mine anul acesta

m-a inclus în lumea culorilor și mi-a deschis apetitul pentru desen. Spre deosebire de alți ani, am găsit în 2020 timpul atât de prețios pe care înainte nu mi-l acordam, timp să admir și să mă bucur mai mult de natură și culorile ei. Prin urmare, pe lângă mai multe proiecte de desen dragi mie, am descoperit pictura pe numere. Această opțiune te ajută chiar dacă nu ești talentat, te invită în lumea culorilor în care nu ai cum să greșești și te scoate din momentele de melancolie. Am ales să vă prezint un model drag mie, foarte colorat și vesel, la care lucrez în această perioadă.

Ana-Maria Caciuc,
HR Administration Team Leader

DELTA DUNĂRII SAU VACANȚA DIN TIMPUL PANDEMIEI



În timp ce scriu acest articol, îmi amintesc cu drag de lecțiile de geografie din școală în care învățam cu admirație despre Delta Dunării. Am ajuns în sfârșit aici, datorită pandemiei pot să spun, și a fost ocazia perfectă pentru a explora acest loc minunat. Despre locurile pe care le-am văzut nu spun prea multe, doar le menționez și vă las o fotografie, pe care să o admirați. Cam 7-9 ore pe zi am mers cu barca, încontinuu, pe canale, prin stufăriș, printre nuferi, egrete, găște, cormorani, lebede, șerpi, broaște, pescăruși etc., pe brațele Sulina și Sf. Gheorghe până la gura de vărsare în Marea Neagră, Lacul Isac, Lacul Crișan, Canalul Caraorman, Uzlina etc. De-a lungul „drumului” am văzut tot felul de epave sinistre, sate parcă neatrinse de civilizația anului 2020, case vechi cu apa până aproape de ușă, locuri unde pandemia de COVID-19 parca era o istorie. Când ajungeți în Deltă, trebuie să vizitați Pădurea Letea, cu dunele ei de nisip auriu, singura pădure de nisip din România, cu liane de peste 20 m care atârnă prin copaci. O experiență safari în adevăratul sens al cuvântului. Copaci parcă fermecați, stejari bătrâni de sute de ani cu ramuri întortocheate, liane, dune de nisip, cai sălbatici și alte mii de specii de plante și animale. Așadar, vă recomand să explorați Delta Dunării, este una dintre minunile lumii și trebuie, neapărat, să o vizitați, indiferent că mergeți primăvara, pe timp de vară sau în lunile de toamnă.

Articol scris de **Raluca Dicu**, Departament SSM, Divizia Ferme.

FAMILIA ESTE CEA CARE OFERĂ OPTIMISM ÎN VREMURI DE PANDEMIE

Când ne-am lovit prima dată de Starea de Urgență, am petrecut foarte mult timp acasă, după-amiază evident, deoarece a trebuit să mergem totuși la lucru; lucrăm cu animale vii, nu prea există altă variantă. Distincția a fost făcută de ambuteiajele create de Forțele de Ordine care au avut grijă să nu uităm de ele, dacă tot nu a fost suficient trafic pentru asta. Astăzi, trăim într-o stare de alertă în care avem zone roșii, localități cu restricții și oameni care ne pot opri pe drum, pentru a ne legitima și a verifica unde mergem. Totuși, timpul petrecut acasă este cel mai valoros, în familie.

În ultimii ani - datorită dragostei nemărginite a nevastei mele pentru Crăciun, care a considerat că cel mai frumos cadou de ziua ei, în prima decadă a lunii decembrie, ar fi un brad de Crăciun - am descoperit o nouă tradiție, dacă pot să îi spun așa: filme de Crăciun, în preajma sărbătorilor de iarnă. Filmele de Crăciun, pe care le vedem seara, sunt un timp frumos petrecut în familie, care pe mine cel puțin, mă încurajează să trec prin pandemie cu zâmbetul pe buze și cu masca pe față. Anul acesta, am început din octombrie... datorită pandemiei, cel mai probabil. Totuși, trebuie să recunosc că de multe ori, privind un film, când văd o mulțime, mai ales în spațiu închis, mă gândesc că acei oameni nu poartă mască sau nu respectă distanța socială. Una peste alta, familia este cea care oferă optimismul prin pandemie... și când spun familie, mă gândesc atât la cei de acasă cât și la colegii cu care lucrez în fiecare zi și împărtășim povești împreună.

Sărbători Fericite alături de cei dragi!

Tudor Dumitrescu
Medic veterinar PIG Vet, Divizia Ferme

Smithfield România*



SOLIDAR
cu sistemul medical

**PENTRU
COMUNITĂȚI
SĂNĂTOASE
ȘI PUTERNICE**

**21 de instituții și ONG-uri cu profil medical
Finanțare de 1.360.000 ron**